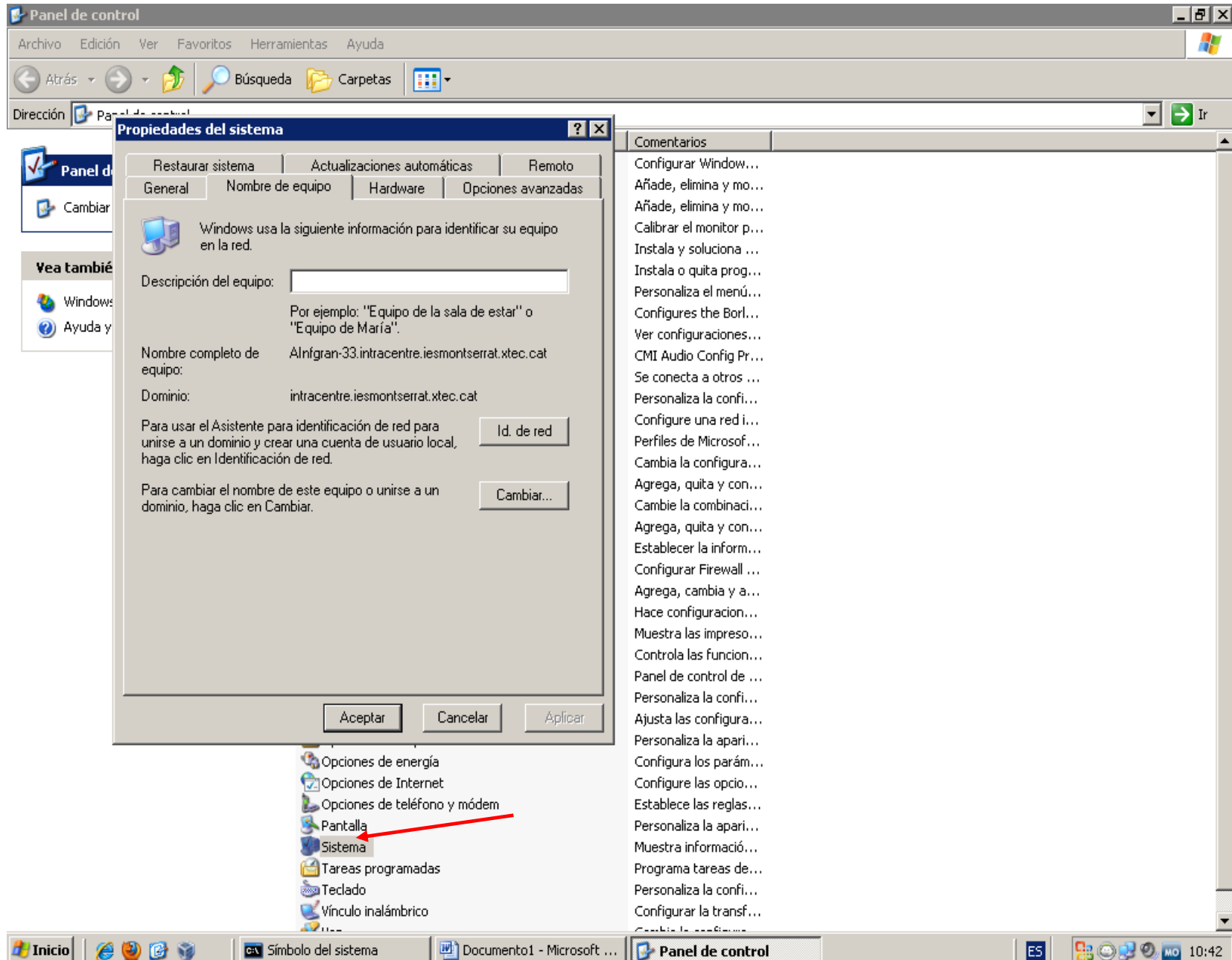


Panel control /Sistema



The image shows a Windows Control Panel window titled "Panel de control" with the "Sistema" (System) icon selected in the left sidebar. A red arrow points to the "Sistema" icon. The main window displays the "Propiedades del sistema" (System Properties) dialog box, which is open to the "General" tab. The dialog box contains the following information:

- Windows usa la siguiente información para identificar su equipo en la red.
- Descripción del equipo: [Empty text box]
- Por ejemplo: "Equipo de la sala de estar" o "Equipo de María".
- Nombre completo de equipo: Alnfranc-33.intracentre.iesmontserrat.xtec.cat
- Dominio: intracentre.iesmontserrat.xtec.cat
- Buttons: "Id. de red" and "Cambiar..."
- Buttons at the bottom: "Aceptar", "Cancelar", and "Aplicar"

The background window shows a list of system settings including "Opciones de energía", "Opciones de Internet", "Opciones de teléfono y módem", "Pantalla", "Sistema", "Tareas programadas", "Teclado", and "Vínculo inalámbrico". The taskbar at the bottom shows the Start button, several application icons, and the system tray with the time 10:42.

Propiedades del sistema



Restaurar sistema

Actualizaciones automáticas

Remoto

General

Nombre de equipo

Hardware

Opciones avanzadas



Windows usa la siguiente información para identificar su equipo en la red.

Descripción del equipo:

Por ejemplo: "Equipo de la sala de estar" o "Equipo de María".

Nombre completo de equipo:

Alnfran-33.intracentre.iesmontserrat.xtec.cat

Dominio:

intracentre.iesmontserrat.xtec.cat

Para usar el Asistente para identificación de red para unirse a un dominio y crear una cuenta de usuario local, haga clic en Identificación de red.

Id. de red

Para cambiar el nombre de este equipo o unirse a un dominio, haga clic en Cambiar.

Cambiar...

Aceptar

Cancelar

Aplicar

Panel control/ Connexions de xarxa/Connexió de xarxa local

The screenshot shows the Windows Network Connections window. On the left, there are three panels: 'Tareas de red' (Network Tasks), 'Otros sitios' (Other Locations), and 'Detalles' (Details). The 'Detalles' panel shows the configuration for the 'Conexión de área local' (Local Area Connection), including the IP address (192.168.120.179) and subnet mask (255.255.255.0). A red arrow points to the 'Detalles...' button in the 'Estado de Conexión de área local' dialog box. The dialog box shows the connection status as 'Asignada por DHCP' and provides a 'Reparar' (Repair) button. The taskbar at the bottom shows the Start button, several icons, and the system tray with the time 10:43.

Nombre	Tipo	Estado	Nombre del dispositivo	Número de teléfono o
LAN o Internet de alta velocidad				
Conexión de área local	LAN o Internet de alta v...	Conectado, Con servidor...	NIC Fast Ethernet PCI F...	
VirtualBox Host-Only Network	LAN o Internet de alta v...	Conectado, Con servidor...	VirtualBox Host-Only Eth...	
VMware Network Adapter VMnet1	LAN o Internet de alta v...	Conectado, Con servidor...	VMware Virtual Ethernet ...	
VMware Network Adapter VMnet8	LAN o Internet de alta v...	Conectado, Con servidor...	VMware Virtual Ethernet ...	

Estado de Conexión de área local

General | Soporte

Estado de la conexión

Tipo de dirección: Asignada por DHCP
Dirección IP: 192.168.120.179
Máscara de subred: 255.255.255.0
Puerta de enlace pred.: 192.168.120.1

Windows no detectó ningún problema con esta conexión. Si no se puede conectar, haga clic en Reparar.

Reparar

Cerrar

Detalles de la conexión de red



Detalles de la conexión de red:

Propiedad	Valor
Dirección física	00-1B-77-77-77-77
Dirección IP	192.168.5.18
Máscara de subred	255.255.255.0
Puerta de enlace predeterminada	192.168.5.1
Servidor de DHCP	192.168.5.18
Concesión obtenida	06/04/2011 21:52:21
La concesión caduca	07/04/2011 21:52:21
Servidor DNS	192.168.5.18
Servidor WINS	

Cerrar

Conexiones de red

Archivo Edición Ver Favoritos Herramientas Opciones avanzadas Ayuda

Atrás Búsqueda Carpetas Ir

Dirección Conexiones de red

- Tareas de red**
- Crear una conexión nueva
 - Cambiar configuración de Firewall de Windows
 - Deshabilitar este dispositivo de red
 - Reparar esta conexión
 - Cambiar el nombre de esta conexión
 - Ver el estado de este conexión
 - Cambiar la configuración de esta conexión

- Otros sitios**
- Panel de control
 - Mis sitios de red
 - Mis documentos
 - Mi PC

Detalles

Conexión de área local

LAN o Internet de alta velocidad
 Conectado, Con servidor de seguridad
 NIC Fast Ethernet PCI Familia RTL8139 de Realtek
 Dirección IP: 192.168.120.179
 Máscara de subred: 255.255.255.0
 Asignada por DHCP

Nombre	Tipo	Estado	Nombre del dispositivo	Número de teléfono o
LAN o Internet de alta velocidad				
Conexión de área local	LAN o Internet de alta v...	Conectado, Con servidor...	NIC Fast Ethernet PCI F...	
VirtualBox Host-Only Network	LAN o Internet de alta v...	Conectado, Con servidor...	VirtualBox Host-Only Eth...	
VMware Network Adapter VMnet1	LAN o Internet de alta v...	Conectado, Con servidor...	VMware Virtual Ethernet ...	
VMware Network Adapter VMnet8	LAN o Internet de alta v...	Conectado, Con servidor...	VMware Virtual Ethernet ...	

Estado de Conexión de área local

General Soporte

Estado de la conexión

Tipo de dirección: Asignada por DHCP
 Dirección IP: 192.168.120.179
 Máscara de subred: 255.255.255.0
 Puerta de enlace pred.: 192.168.120.1

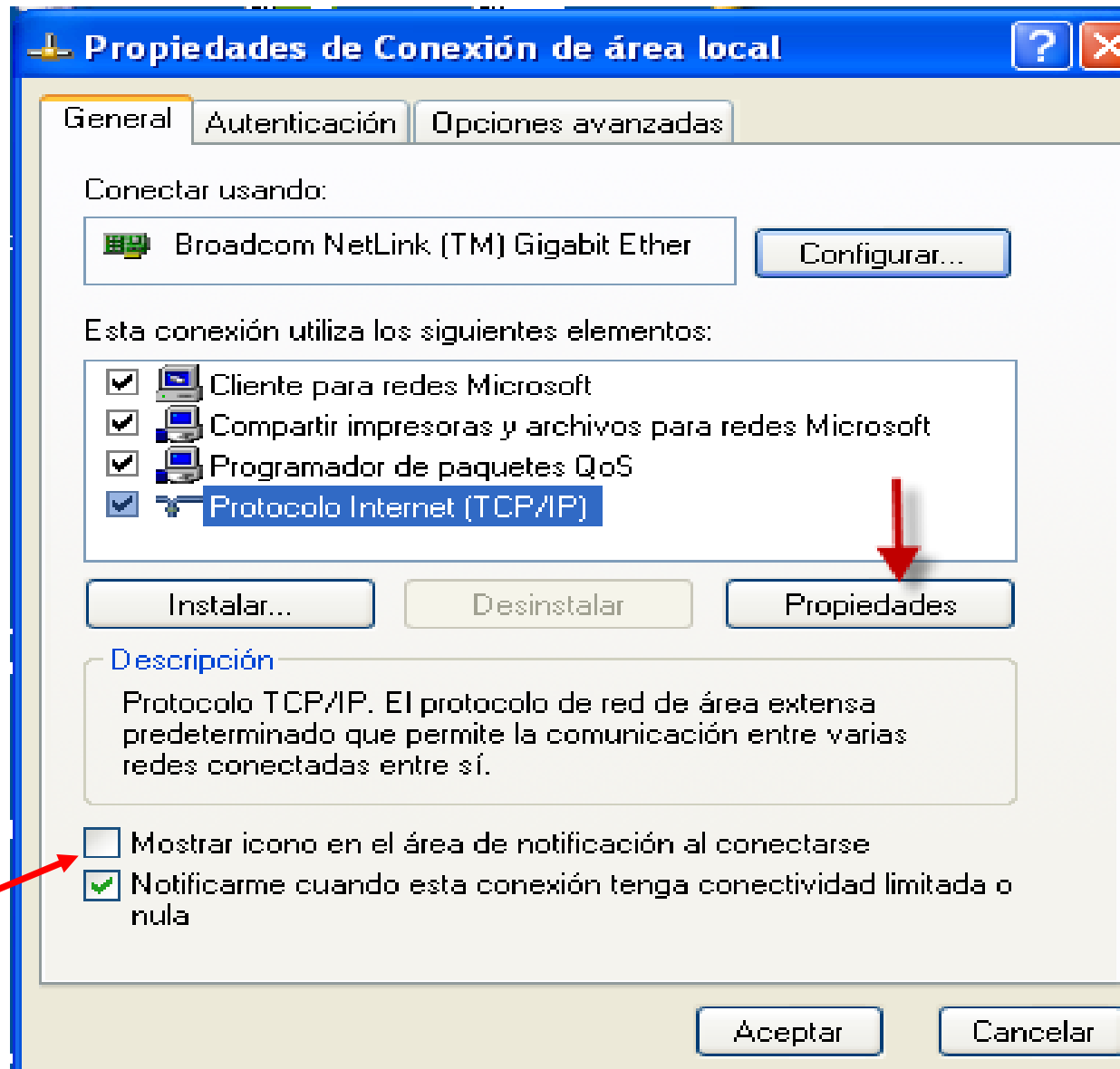
Detalles...

Windows no detectó ningún problema con esta conexión. Si no se puede conectar, haga clic en Reparar.

Reparar

Cerrar

Taller 4 tema 2 punt 12,13



Propiedades de Protocolo Internet (TCP/IP)



General

Configuración alternativa

Puede hacer que la configuración IP se asigne automáticamente si su red es compatible con este recurso. De lo contrario, necesita consultar con el administrador de la red cuál es la configuración IP apropiada.

Obtener una dirección IP automáticamente

Usar la siguiente dirección IP:

Dirección IP:

Máscara de subred:

Puerta de enlace predeterminada:

Obtener la dirección del servidor DNS automáticamente

Usar las siguientes direcciones de servidor DNS:

Servidor DNS preferido:

Servidor DNS alternativo:

Opciones avanzadas...

Aceptar

Cancelar

Propiedades de Protocolo Internet (TCP/IP)



General

Configuración alternativa

Escriba a continuación la configuración IP alternativa si este equipo se utiliza en más de una red.

Dirección IP privada automática

Configurada por el usuario

Dirección IP:

Máscara de subred:

Puerta de enlace predeterminada:

Servidor DNS preferido:

Servidor DNS alternativo:

Servidor WINS preferido:

Servidor WINS alternativo:

Aceptar

Cancelar

Taller 5

Ipconfig /all

Configuración IP de Windows

Nombre del host : Alnfran-33
Sufijo DNS principal :
intracentre.iesmontserrat.xtec.cat
Tipo de nodo : desconocido
Enrutamiento habilitado. : No
Proxy WINS habilitado. : No
Lista de búsqueda de sufijo DNS:
intracentre.iesmontserrat.xtec.cat

intracentre.iesmontserrat.xtec.cat
iesmontserrat.xtec.cat
xtec.cat

Adaptador Ethernet VMware Network Adapter VMnet8

:
Sufijo de conexión específica DNS :
Descripción. : VMware Virtual Ethernet
Adapter for

VMnet8

Dirección física. : 00-50-56-C0-00-08
DHCP habilitado. : No
Dirección IP. : 192.168.75.1
Máscara de subred : 255.255.255.0
Puerta de enlace predeterminada :

Adaptador Ethernet VMware Network Adapter VMnet1

:
Sufijo de conexión específica DNS :
Descripción. : VMware Virtual Ethernet
Adapter for

VMnet1

Dirección física. : 00-50-56-C0-00-01
DHCP habilitado. : No
Dirección IP. : 192.168.8.1
Máscara de subred : 255.255.255.0
Puerta de enlace predeterminada

Adaptador Ethernet Conexión de área local :
Sufijo de conexión específica DNS :
intracentre.iesmontserrat.xtec.cat
Descripción. : NIC Fast Ethernet PCI
Familia RTL813

9 de Realtek

Dirección física. : 00-19-66-E0-60-A9
DHCP habilitado. : No
Autoconfiguración habilitada. . . : Sí
Dirección IP. : 192.168.120.179
Máscara de subred : 255.255.255.0
Puerta de enlace predeterminada : 192.168.120.1
Servidor DHCP : 192.168.100.134
Servidores DNS : 192.168.100.130
192.168.100.131
192.168.100.134

Concesión obtenida : jueves, 07 de abril
de 2011 7:49:41
Concesión expira : jueves, 07 de abril de
2011 7:59:41

Adaptador Ethernet VirtualBox Host-Only Network

:
Sufijo de conexión específica DNS :
Descripción. : VirtualBox Host-Only
Ethernet Adapte

r

Dirección física. : 08-00-27-00-80-6E
DHCP habilitado. : No
Dirección IP. : 192.168.56.1
Máscara de subred : 255.255.255.0
Puerta de enlace predeterminada :

• U:\>

Taller 5 Ipconfig /all

Adaptador Ethernet Conexión de área local :

Sufijo de conexión específica DNS :

intracentre.iesmontserrat.xtec.cat

Descripción. : NIC Fast

Ethernet PCI Familia RTL813

9 de Realtek

Dirección física. : 00-19-66-62-35-4B

DHCP habilitado. : No

Autoconfiguración habilitada. . . : Sí

Dirección IP. : 192.168.120.69

Máscara de subred : 255.255.255.0

Puerta de enlace predeterminada : 192.168.120.1

Servidor

DHCP : 192.168.100.134

Servidores

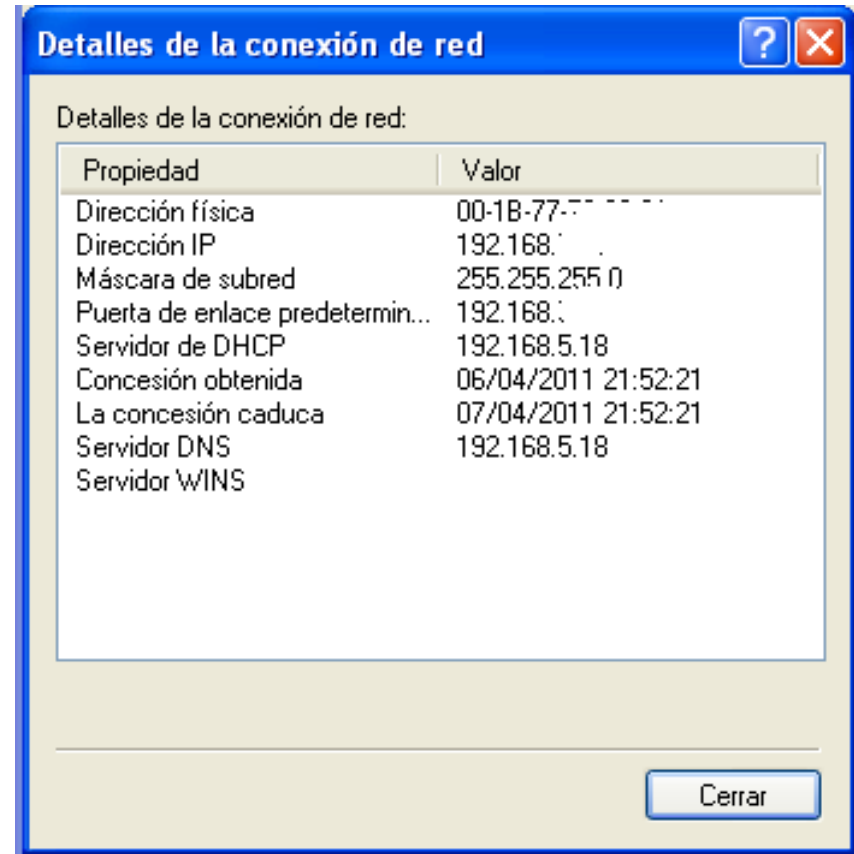
DNS : 192.168.100.130

192.168.100.131

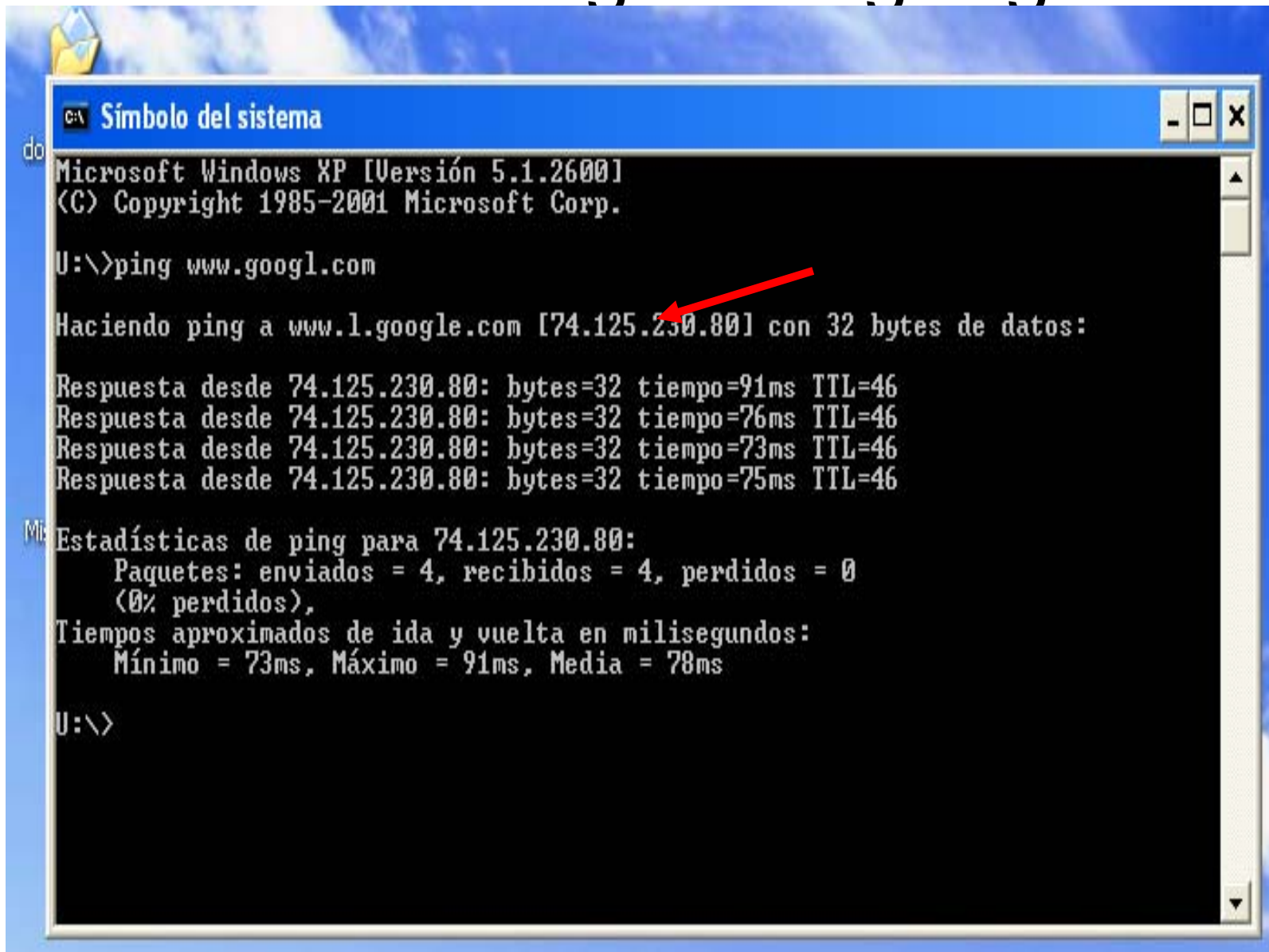
192.168.100.134

Concesión obtenida : viernes, 18 de marzo de 2011 9:17:42

Concesión expira : viernes, 18 de marzo de 2011 9:27:42



Taller 6.2 Ping www.google.com



```
do C:\ Símbolo del sistema
Microsoft Windows XP [Versión 5.1.2600]
(C) Copyright 1985-2001 Microsoft Corp.

U:\>ping www.googl.com

Haciendo ping a www.l.google.com [74.125.230.80] con 32 bytes de datos:

Respuesta desde 74.125.230.80: bytes=32 tiempo=91ms TTL=46
Respuesta desde 74.125.230.80: bytes=32 tiempo=76ms TTL=46
Respuesta desde 74.125.230.80: bytes=32 tiempo=73ms TTL=46
Respuesta desde 74.125.230.80: bytes=32 tiempo=75ms TTL=46

Mi Estadísticas de ping para 74.125.230.80:
    Paquetes: enviados = 4, recibidos = 4, perdidos = 0
    (0% perdidos),
    Tiempos aproximados de ida y vuelta en milisegundos:
    Mínimo = 73ms, Máximo = 91ms, Media = 78ms

U:\>
```

Taller 6.3/4

Taller 6.3

- Al escriure l'adreça IP a la barra d'adreces del navegador (74.125.230.80) i fer retorn, porta directament a la pàgina web de Google

Taller 6.4

- Dirigeix a la pagina de Google. Perquè l'adreça IP es el mateix que el nom de la web el que passa es que al posar el nom Google el servidor DNS busca la seva IP que és la direcció real. Nosaltres posem el nom perquè es mes fàcil de recordar.

Taller 6.5 ping passarel-la

```
C:\WINDOWS\system32\cmd.exe
Microsoft Windows XP [Versión 5.1.2600]
(C) Copyright 1985-2001 Microsoft Corp.

C:\Documents and Settings\Administrador>cd..

C:\Documents and Settings>cd..

C:\>ping 192.168.120.1

Haciendo ping a 192.168.5.18 con 32 bytes de datos:

Respuesta desde 192.168.5.18: bytes=32 tiempo=2ms TTL=64
Respuesta desde 192.168.5.18: bytes=32 tiempo=3ms TTL=64
Respuesta desde 192.168.5.18: bytes=32 tiempo=1ms TTL=64
Respuesta desde 192.168.5.18: bytes=32 tiempo=3ms TTL=64

Estadísticas de ping para 192.168.5.18:
    Paquetes: enviados = 4, recibidos = 4, perdidos = 0
    (<0% perdidos),
    Tiempos aproximados de ida y vuelta en milisegundos:
    Mínimo = 1ms, Máximo = 3ms, Media = 2ms

C:\>
```

Taller 6.6/11

- 6- Serveix per saber i controlar la velocitat a la que funciona l'ordinador i així saber que et pots connectar al mòdem i tot està en ordre .

- 9- La diferència és que quan estan connectats , la resposta és quasi instantània , però quan estan desconnectats , la resposta és molt lenta , i es perden els paquets que s'envien .

- 11 – No hi ha diferències

Taller 7.1

```
ca Símbolo del sistema
Microsoft Windows XP [Versión 5.1.2600]
(C) Copyright 1985-2001 Microsoft Corp.

U:\>tracert www.google.com

Traza a la dirección www.l.google.com [209.85.227.106]
sobre un máximo de 30 saltos:

  1  1 ms    1 ms    1 ms    192.168.120.1
  2  <1 ms  <1 ms  <1 ms  192.168.10.1
  3  2 ms    2 ms    1 ms    institutmontserrat.xtec.net [85.192.112.121]
  4  51 ms   42 ms   43 ms   10.63.251.65
  5  186 ms  227 ms  197 ms  213.176.160.161
  6  140 ms  135 ms  143 ms  83.247.145.9
  7  197 ms  139 ms  69 ms   83.247.145.1
  8  139 ms  182 ms  240 ms  10.9.2.14
  9  196 ms  230 ms  195 ms  gencat-0-0-0-11-core3-bap.bt-igs.net [213.192.
9.157]
 10  86 ms   88 ms   94 ms   xe-8-3-0-xcr1.bap.cw.net [208.175.154.17]
 11  82 ms   94 ms   87 ms   xe-4-1-0-xcr1.mad.cw.net [195.2.25.73]
 12  59 ms   92 ms  130 ms  xe-11-1-0-xcr1.esx.cw.net [195.2.9.254]
 13  53 ms   59 ms   55 ms   193.149.1.94
 14  119 ms  127 ms  190 ms  216.239.49.196
 15  180 ms  159 ms  186 ms  209.85.251.200
 16  108 ms   76 ms   89 ms  216.239.43.233
 17  79 ms   75 ms   78 ms  216.239.49.45
 18  80 ms   80 ms  101 ms  209.85.243.89
 19  74 ms   81 ms   75 ms  wy-in-f106.1e100.net [209.85.227.106]

Traza completa.
U:\>
```

```
ca Símbolo del sistema
Microsoft Windows XP [Versión 5.1.2600]
(C) Copyright 1985-2001 Microsoft Corp.

U:\>tracert www.google.es

Traza a la dirección www.l.google.com [209.85.146.103]
sobre un máximo de 30 saltos:

  1  1 ms    1 ms    1 ms    192.168.120.1
  2  <1 ms  <1 ms  <1 ms  192.168.10.1
  3  1 ms    1 ms    1 ms    institutmontserrat.xtec.net [85.192.112.121]
  4  43 ms   43 ms   44 ms   10.63.251.65
  5  44 ms   63 ms   45 ms   213.176.160.161
  6  42 ms   42 ms   42 ms   83.247.145.9
  7  43 ms   43 ms   43 ms   83.247.145.1
  8  52 ms   44 ms   43 ms   10.9.2.14
  9  43 ms   55 ms   62 ms   gencat-0-0-0-11-core3-bap.bt-igs.net [213.192.
9.157]
 10  72 ms   202 ms  263 ms  xe-8-3-0-xcr1.bap.cw.net [208.175.154.17]
 11  313 ms  271 ms  252 ms  xe-4-1-0-xcr1.mad.cw.net [195.2.25.73]
 12  86 ms   116 ms  98 ms   xe-11-1-0-xcr1.esx.cw.net [195.2.9.254]
 13  86 ms   53 ms  115 ms  193.149.1.94
 14  403 ms  443 ms  456 ms  216.239.49.196
 15  258 ms  222 ms  363 ms  209.85.251.200
 16  94 ms   85 ms  116 ms  216.239.43.233
 17  134 ms  75 ms  75 ms  209.85.249.31
 18  81 ms   87 ms  75 ms  216.239.46.73
 19  89 ms   80 ms  76 ms  bru01s01-in-f103.1e100.net [209.85.146.103]

Traza completa.
U:\>
```

Taller 7.6

Visual Trace Route Tool - Find, Track, and Map the Route to an IP Address - Microsoft Internet Explorer


Archivo Edición Ver Favoritos Herramientas Ayuda

Atrás Búsqueda Favoritos

Dirección <http://www.yougetsignal.com/tools/visual-tracert/> Ir Vinculos Convertir Seleccionar

Visual Trace Route Tool

approximate geophysical trace



Mapa Satélite Híbrido

trace information

Proxy trace to google.es
25 hops / 13.8 seconds

- 1. Unknown
- 2. rima-tde.net
- 3. rima-tde.net
- 4. telefonica-wholesale.net
- 5. telefonica-wholesale.net
- 6. in-addr.arpa
- 7. telefonica-wholesale.net
- 8. telefonica-wholesale.net
- 9. in-addr.arpa
- 10. telefonica-wholesale.net
- 11. cogentco.com
- 12. cogentco.com
- 13. cogentco.com
- 14. cogentco.com
- 15. cogentco.com
- 16. cogentco.com
- 17. cogentco.com
- 18. cogentco.com
- 19. dreamhost.com
- 20. dreamhost.com
- 21. dreamhost.com
- 22. coresite.com
- 23. 64.233.174.41
- 24. 72.14.236.13
- 25. 74.125.224.210

~6,767 miles traveled

trace the path to a network

Remote Address Host Trace Proxy Trace

Use Current IP

Host Trace
 →

Proxy Trace

POWERED BY Google

Datos de mapa © 2014 Geocentre Consulting, MapLink - Términos de Uso

Listo Internet

Inicio Taller 7 - Microsoft W... Visual Trace Route To... ES 15:09

Visual Trace Route Tool

approximate geophysical trace



trace information

- Proxy trace to google.com
25 hops / 15.2 seconds
- 1. Unknown
 - 2. rima-tde.net
 - 3. rima-tde.net
 - 4. telefonica-wholesale.net
 - 5. telefonica-wholesale.net
 - 6. in-addr.arpa
 - 7. telefonica-wholesale.net
 - 8. telefonica-wholesale.net
 - 9. in-addr.arpa
 - 10. telefonica-wholesale.net
 - 11. cogentco.com
 - 12. cogentco.com
 - 13. cogentco.com
 - 14. cogentco.com
 - 15. cogentco.com
 - 16. cogentco.com
 - 17. cogentco.com
 - 18. cogentco.com
 - 19. dreamhost.com
 - 20. dreamhost.com
 - 21. dreamhost.com
 - 22. coresite.com
 - 23. 64.233.174.41
 - 24. 72.14.236.13
 - 25. 74.125.224.211

~6,160 miles traveled

trace the path to a network

Remote Address

Use Current IP

Host Trace

→

Proxy Trace

Taller 7/9

Google Maps Distance Calculator - Microsoft Internet Explorer

Archivo Edición Ver Favoritos Herramientas Ayuda

Atrás Búsqueda Favoritos Ir Vínculos Convertir Seleccionar

Dirección <http://www.daftlogic.com/projects-google-maps-distance-calculator.htm>

Google

Datos de mapa ©2011 Google, MapCentre Consulting, MapLink, Tele Atlas, Whereis(R), Sensis Pty Ltd - Términos de uso

Más de 10.000 personas en 16 ciudades

¿CÓMO QUIERES QUE SEA TU BANCA?

Total Distance Miles KM Nautical Miles Metres Feet Autopan ?

Clear Last Point Zoom To Fit Clear Map Toggle Markers Pan to My Location

Description

You can use the Google Maps Distance Calculator to find out the distance between two or more points anywhere on the earth. In other words, the distance between A and B. Click once on the map to place the first marker and then click again to position the second marker. The distance between the points will then be displayed. You can also build up a series of locations to find a total distance.

An important feature of this tool is that is "as the crow flies", so traveling in real life will normally involve larger distances, but this may also help those who need to measure off-road distances.

Listo Internet

Inicio Taller 7 - Microsoft W... Google Maps Distanc... ES 15:16

TALLER 1 PÀG . 272

5 -

2 -

<http://www.cualesmiip.com/> **85.192.112.121**

<http://www.midireccionip.com/> **85.192.112.121**

3 – És la mateixa adreça IP

.

4- També és la mateixa IP que ténen els altres ordinadors de l'aula .

