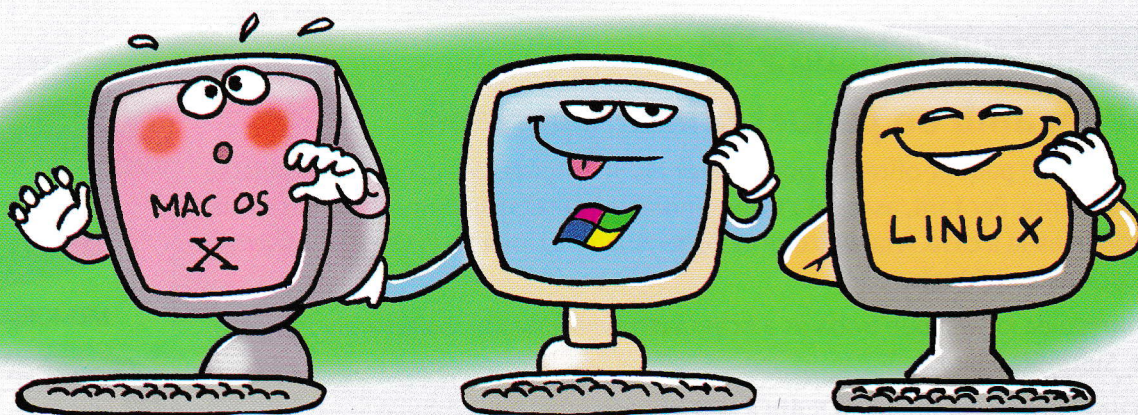


Elabora el teu propi resum de la unitat, completant els espais buits amb les paraules clau.

1. El nucli del sistema operatiu s'anomena _____. Gràcies a la plataforma que crea, a l'ordinador es poden executar altres _____.
2. Actualment, hi ha diversos sistemes operatius. L'empresa _____ ha tret al mercat el sistema operatiu Vista, i els ordinadors de l'empresa _____ fan servir el MAC OS X. També existeix el sistema operatiu _____, que forma part del programari lliure.
3. L'_____ d'un arxiu ens indica quin tipus d'informació conté. Podem saber que un arxiu és _____ si té l'extensió *exe* i que és una _____ si té l'extensió *jpg*.
4. Al mercat hi podem trobar diversos dispositius _____: el _____, que només té una capacitat de 700 MB; el _____, que pot arribar fins a 17 GB, i el Blu-ray, que supera els 50 GB.
5. Els plats d'un disc dur es divideixen en cercles concèntrics anomenats _____. Al seu torn, cada pista es divideix en parts iguals, els _____, amb una mida estàndard de 512 _____.
6. Actualment, els controladors de disc més utilitzats són l'_____, que utilitza un bus paral·lel, i el _____, que n'utilitza un de sèrie i té velocitats de _____ superiors.
7. La diferència entre una còpia total i una d'_____ és que la primera fa una còpia de totes les _____, mentre que la segona només copia les que han canviat des de l'última còpia feta. Les còpies s'han de fer com indiqui el pla de _____ establert.



A

PARAULES CLAU

- Microsoft
- òptics
- Linux
- CD
- S-ATA
- extensió
- pistes
- ATA
- transferència
- seguretat
- programes
- sectors
- executable
- DVD
- incremental
- imatge
- *kernel*
- Apple
- bytes
- dades

GLOSSARI INFORMÀTIC

Elabora el teu propi glossari buscant informació sobre les següents paraules o expressions i anota-les a la llibreta:

- intèrpret d'ordres
- velocitat de transferència
- partició
- *live CD*
- MBR
- clúster
- sistema d'arxius
- còpia diferencial
- arxiu