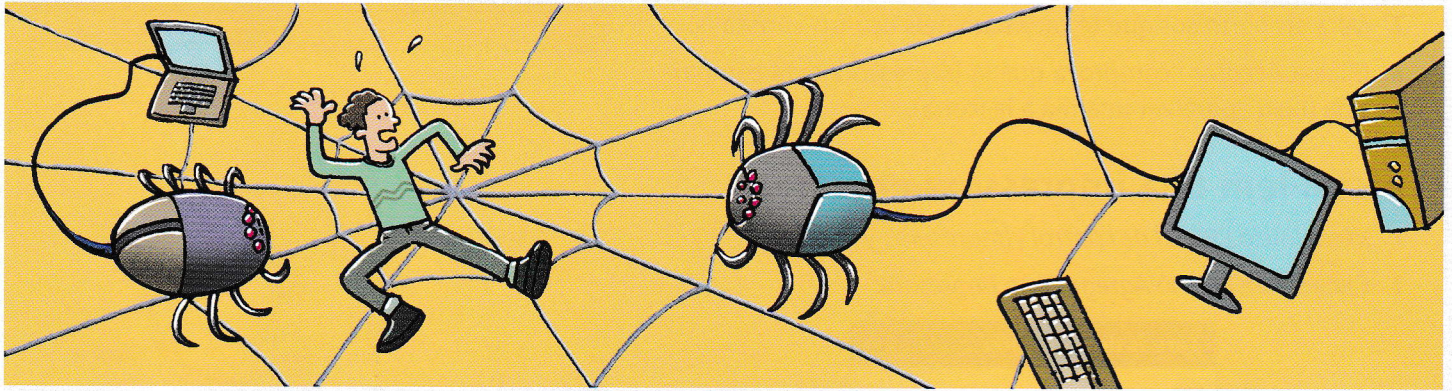


1. L'identificador _____ d'una targeta de xarxa proporciona un identificador únic que la diferencia de les altres. Aquest identificador està format per 6 _____ amb un total de 48 _____.
2. El _____ és un dispositiu que centralitza tot el cablejat d'una xarxa en estrella. En canvi, l' _____ s'encarrega d'interconnectar diferents xarxes entre si.
3. El senyal que conté la informació es va _____ quan es desplaça o propaga per un cable de _____.
4. Els equips que es connecten de manera que tots utilitzen i comparteixen recursos formen una _____. En canvi, en una xarxa _____, un ordinador, anomenat _____, s'encarrega de controlar els recursos, i la resta són els seus clients.
5. Per a ordinadors que no utilitzen els sistemes operatius de Microsoft, hi ha un _____ anomenat _____ que permet que es puguin integrar en xarxes Microsoft.
6. La comanda _____ permet comprovar l'estat de la connexió entre dos equips i el temps que tarden a arribar els _____ d'informació. El comandament _____ ens dona com a informació addicional el camí que ha de recórrer la informació per arribar a l'equip remot.
7. Sabem que un _____ d'usuaris és un conjunt d'usuaris que tenen els mateixos _____. El grup més important i definit per defecte és el d' _____, que s'encarreguen del manteniment i la gestió de l'equip.



PARAULES CLAU

- bits
- grup
- servidor
- paquets
- permisos
- encaminador
- atenuant
- Samba
- ping
- administrador
- xarxa igualitària
- programari lliure
- bytes
- client-servidor
- MAC
- tracert
- parells trenats
- commutador



GLOSSARI INFORMÀTIC

Elabora el teu propi glossari buscant informació sobre les paraules o expressions següents i anota-les a la llibreta:

- port
- RJ-45
- fibra òptica
- IP
- recursos
- domini
- recurs compartit
- byte
- Mb/s