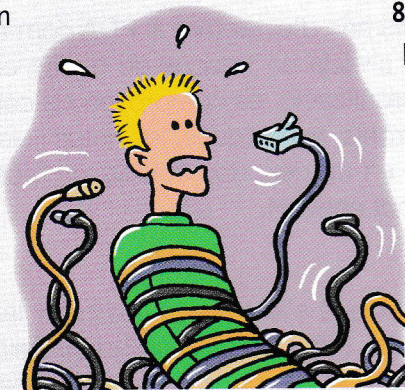


- La llum _____ s'utilitza per a diverses funcions: escalfar materials, detectar la temperatura o transmetre dades. En el camp de la informàtica, per establir una comunicació es necessita un emissor i un receptor. La manera de comunicar-se més comuna és de _____ a punt.
- Les xarxes sense cable es basen en l'estàndard _____. Les dades es transmeten gràcies a un senyal _____ que transporta la informació.
- Els elements que habitualment formen part d'una xarxa sense cable són el punt _____ i un _____ Wi-Fi. El primer s'encarrega de connectar els dispositius Wi-Fi per poder crear la xarxa.
- Les mesures de seguretat perquè un intrús no es connecti a un punt d'accés es basen, entre altres aspectes, en _____ (protocol d'encryptació sense cable) i _____ (accés protegit a Wi-Fi)
- La tecnologia _____ permet connectar dispositius per poder transmetre veu i dades i, per tant, aplicacions multimèdia. Es basa en un transmissor de ràdio, una banda base i una pila de protocols de control. Quan connectem dos o més dispositius, creem una _____.
- Mentre que el _____ no és perillós, ja que no modifica dades, el _____ pot accedir a un telèfon mòbil i modificar-ne les dades. Totes dues accions són atacs a la seguretat que es poden fer per Bluetooth.
- Els mòbils 3G treballen amb la tecnologia _____, que els permet transmetre dades a una velocitat de fins 2 Mbit/s. Aquesta tecnologia permet tenir connexió a Internet, correu electrònic, _____, entre altres coses.
- Un dispositiu _____ és un assistent personal digital que no necessita un cable per donar connexió i tota la seva funcionalitat. Es caracteritza per tenir pantalla _____ i un sistema operatiu específic basat en Palm, *pocket PC*, *smart phone* o Symbian.
- Els PDA necessiten un mitjà per comunicar-se. Actualment l' _____ és el connector que s'utilitza per transmetre dades o _____.
- El programari que fa de pont entre un dispositiu mòbil i un ordinador és _____, programa específic que s'encarrega que les dades del PDA estiguin també a l'equip de _____, amb la qual cosa ens assegurarem que no es perdin dades.



PARAULES CLAU

- ActiveSync
- sobretaula
- infraroja
- IEEE 802.11
- portadora
- UTMS
- videoconferència
- mòbil
- dispositiu
- punt
- d'accés
- tàctil
- WPA
- USB
- sincronitzar
- WEP
- Bluetooth
- piconet
- *bluejacking*
- *bluesnarfing*



GLOSSARI INFORMÀTIC

Elabora el teu propi glossari buscant informació sobre les paraules o expressions següents i anota-les a la llibreta:

- IR-LED
- encaminador
- protocol informàtic
- Symbian
- modulació
- punt d'accés
- piconet
- USB
- ETSI
- MAC
- UMTS
- Windows Mobile
- PCI
- ASCII
- Pocket PC
- emulador