

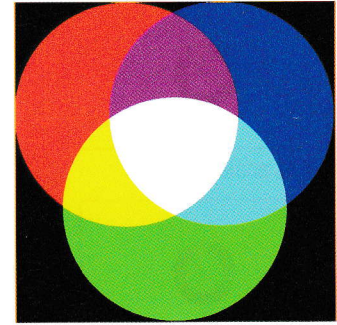
► El color en el disseny

Hem vist a la unitat 6, dedicada a la imatge digital, que a la pantalla de l'ordinador treballem amb colors additius (colors **RGB**). En canvi, els colors per imprimir, anomenats *subtractius* (colors **CMYK**), quan es combinen, sostreuen el blanc del paper per obtenir el negre. Això provoca un problema a l'hora de dissenyar en pantalla: normalment, els colors s'hi veuran més vius que no pas impresos.

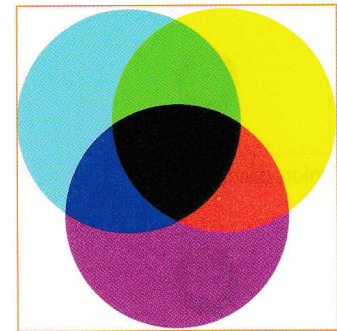
► Propietats dels colors

En cada color podem distingir les propietats següents.

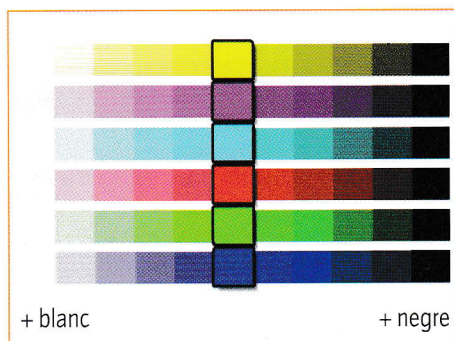
- La **temperatura**. Normalment, associem els colors amb una sensació tèrmica determinada. Diem que els colors magenta, vermell i groc transmeten sensacions càlides, mentre que els colors verds, blaus i violetes, els associem amb el fred.
- La **lluminositat**. Un color pur pot ser clar o fosc de manera natural; per exemple, el groc és més clar que el marró. També és possible comparar la lluminositat en una escala de grisos aconseguida amb diferents percentatges de negre. De la mateixa manera, podríem aconseguir variacions en la lluminositat d'un color barrejant-lo amb el blanc o el negre.
- La **saturació**. Els colors primaris estan completament saturats. Per aconseguir saturació cal barrejar només dos dels tres colors de gamma (cian, magenta i groc) a la paleta de colors, fent que un o tots dos tinguin el 100% d'intensitat.
- El **to**. Aquest concepte fa referència a la posició relativa que ocuparia un color dins l'espectre que va del vermell al violeta. Cal tenir en compte que normalment la selecció d'un color pel que fa al to la farem abans de considerar la lluminositat i la saturació.



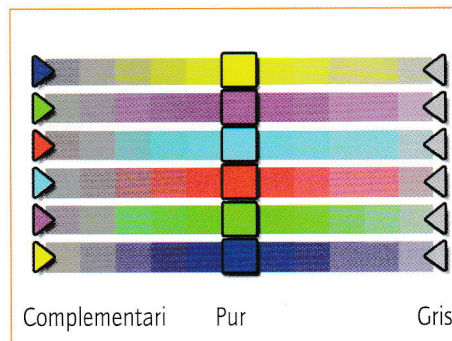
Colors additius.



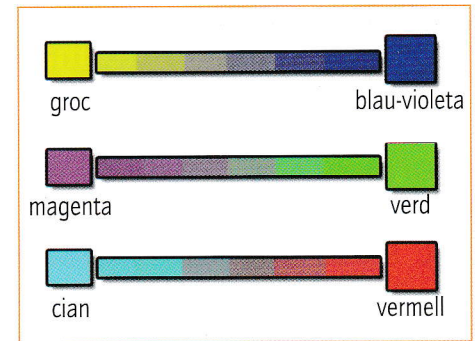
Colors subtractius.



Lluminositat.



To.



Saturació.



Qüestions senzilles

6. Quina diferència fonamental hi ha entre les tipografies amb *serif* i *sans serif*?
7. En què consisteix una família de fonts tipogràfiques?
8. Quina diferència hi ha entre els models cromàtics RGB i CMYK?