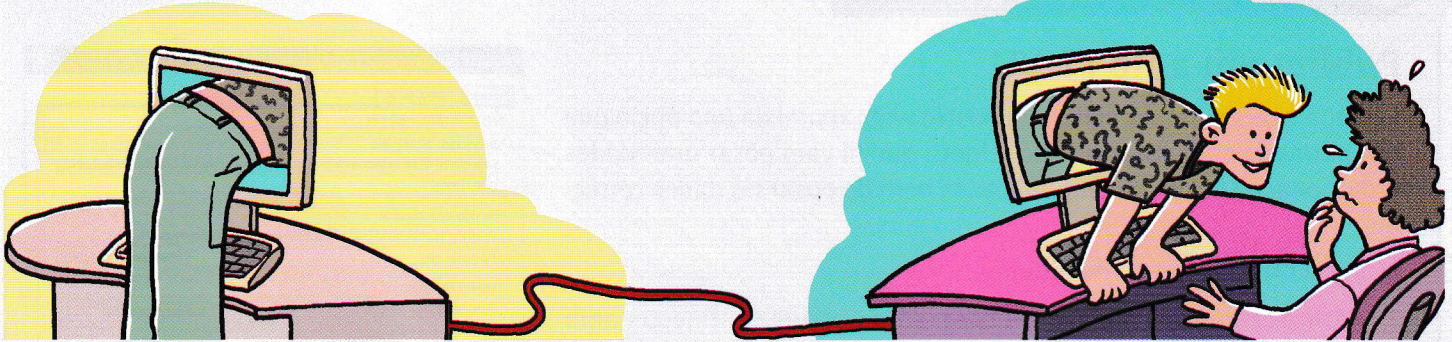


Elabora el teu propi resum de la unitat, completant els espais buits amb les paraules clau.

1. Les pàgines web es poden crear mitjançant el llenguatge \_\_\_\_\_, o a través de \_\_\_\_\_ específics, com per exemple l'NVU.
2. Crear un \_\_\_\_\_ significa tenir organitzats els \_\_\_\_\_ del nostre web.
3. El format d'imatge BMP és el que ens ofereix més \_\_\_\_\_, però també el que ocupa més \_\_\_\_\_.
4. Els \_\_\_\_\_ són elements que ens ajuden a desplaçar-nos a través d'una web o de diferents webs.

S'identifiquen quan, \_\_\_\_\_ el punter del ratolí per la pantalla, aquest es transforma en una mà.

5. L'URL és el \_\_\_\_\_ uniforme de \_\_\_\_\_.
6. Les \_\_\_\_\_ de l'NVU ens permeten situar lliurement textos o imatges dins de l'àrea de \_\_\_\_\_.
7. Podem fer un \_\_\_\_\_ a una altra pàgina web o a una \_\_\_\_\_ de correu electrònic.
8. Per \_\_\_\_\_ informació utilitzem el protocol FTP.
9. Un \_\_\_\_\_ d'Internet és un lloc on podem allotjar pàgines web.



## PARAULES CLAU

- desplaçant
- treball
- hiperenllaços
- mida
- servidor
- HTML
- localitzador
- recursos
- arxius
- capes
- programes
- enllaç
- qualitat
- lloc
- adreça
- publicar



## GLOSSARI INFORMÀTIC

Elabora el teu propi glossari buscant informació sobre les paraules o expressions següents, i anotant-les, definides, a la llibreta d'informàtica.

- FTP
- IP
- servidor
- WWW
- hipervincle
- correu web
- HTML
- URL
- codi font
- JPEG
- BMP