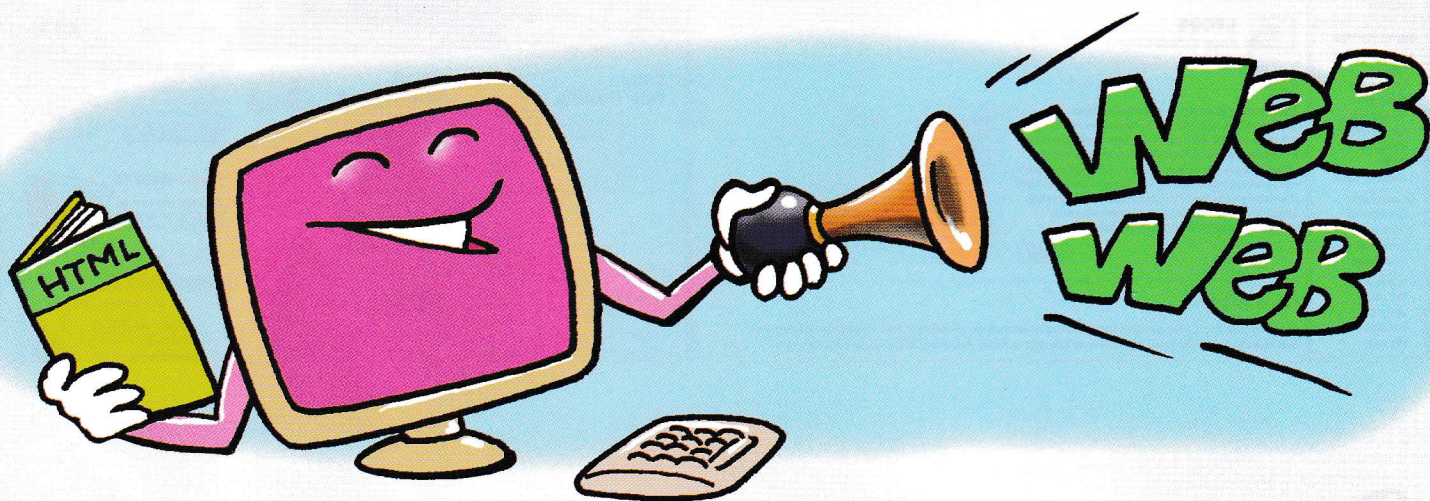


Elabora el teu propi resum de la unitat, completant els espais buits amb les paraules clau.

1. Un \_\_\_\_\_ és un conjunt de documents que està \_\_\_\_\_ en un servidor d'Internet.
2. Les estructures més importants en la creació de webs són les següents: \_\_\_\_\_, jeràrquica, en \_\_\_\_\_ i en xarxa.
3. Per \_\_\_\_\_ el contingut d'una capa hem d'utilitzar l'opció \_\_\_\_\_.
4. Anomenem \_\_\_\_\_ el marc principal i *topFrame* el marc \_\_\_\_\_.
5. Si volem que la \_\_\_\_\_ d'un enllaç s'obri en una finestra nova, hem d'utilitzar l'opció \_\_\_\_\_.
6. En els formularis, el menú de \_\_\_\_\_ ens permet anar a l'acció seleccionada.
7. Una miniaplicació o \_\_\_\_\_ és un petit programa que s'\_\_\_\_\_ al navegador.
8. Per inserir un \_\_\_\_\_ de fons en una pàgina web, utilitzem l'etiqueta \_\_\_\_\_ d'HTML.



## A

## PARAULES CLAU

- ocultar
- superior
- graella
- destinació
- seqüencial
- *hidden*
- web
- *bgsound*
- *applet*
- allotjat
- *\_blank*
- *mainFrame*
- so
- salt
- executa



## GLOSSARI INFORMÀTIC

Elabora el teu propi glossari buscant informació sobre les paraules i expressions següents i anota-les a la llibreta:

- Dreamweaver
- enllaç
- HTML
- *applet*
- etiquetes
- formulari
- marc
- *plug-in*
- allotjar
- web
- animació