

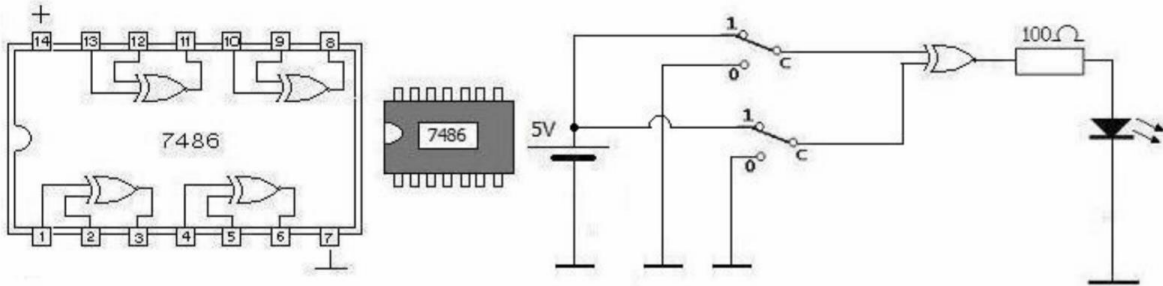
Pràctica-6: Porta OR-Exclusiva(Exor)

La porta OR EXCLUSIVA o EXOR realitza una funció lògica més complexa que les anteriors. La funció és tal que a la sortida hi haurà un 0 sempre que les entrades tinguin el mateix nivell. La seva taula de veritat és la següent:

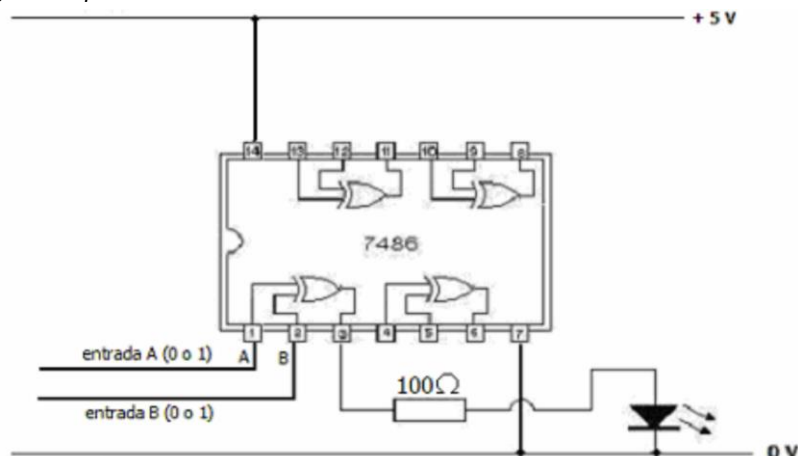
a	b	$S = a \oplus b$
0	0	0
0	1	1
1	0	1
1	1	0

$a \oplus b \Rightarrow S$
 Puerta EXOR
 ó
 OR EXCLUSIVA

Simula amb Cocodrile/Tinkercad i munta amb PLAQUES BOARD el següent circuit amb porta lògica EXOR i amb interruptor. Utilitzar el circuit integrat 7486, que consisteix en 4 portes EXOR i el connexionat intern del qual pots observar a la figura:



El connexionat tindria el següent aspecte:



1. Introducció/Objectius:
2. Components/Materials:
3. Anàlisi-funcionament:
4. Anàlisi-Codi:
5. Canvis-realitzats:
6. Experimentacions:
7. Simulació-Tinkercad:
8. Fotos/Videos:
9. Aplicacions:
10. Problemes/Conclusions: