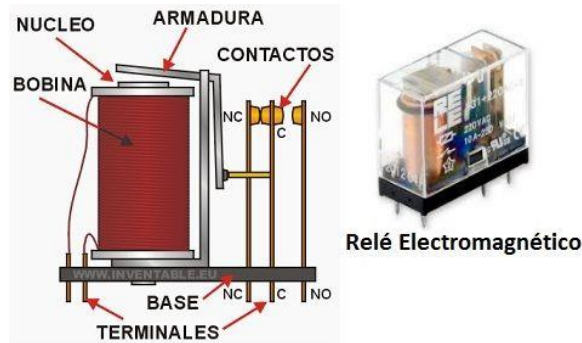
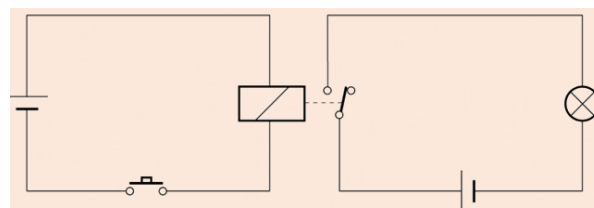


Pràctica-8: Relé



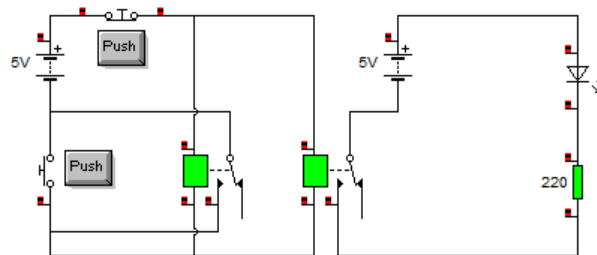
Circuit-1: Relé que connecta una bombeta sense enclavament:



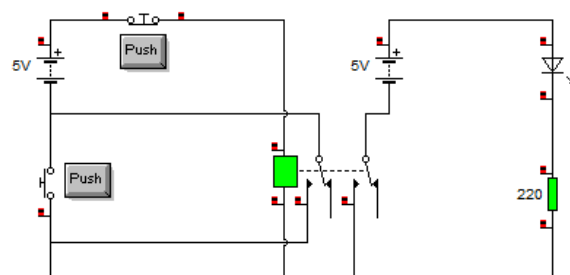
- Escriu el nom dels diferents components de l'esquema.
- Munta aquest circuit. Què cal fer perquè funcioni el circuit?
- Quan deixa de funcionar?

Circuit-2: Relé que connecta una bombeta amb enclavament:

Opció-A

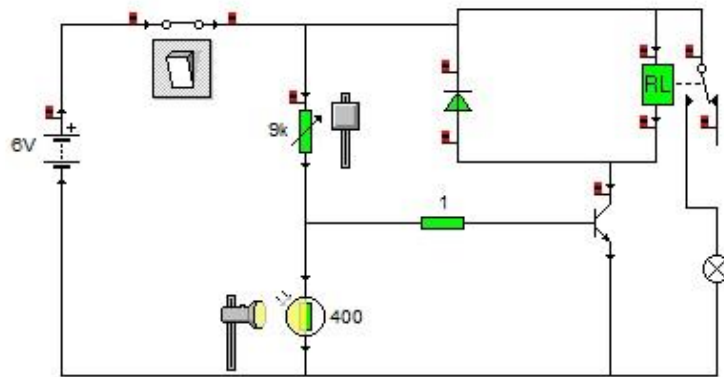


Opció-B



- Escriu el nom dels diferents component i dels tres circuits.
- Munta aquest circuit. Què cal fer perquè funcioni el circuit?
- Quan deixa de funcionar?

Circuit-3: Relé que connecta una bombeta gràcies al sensor i al transistor:



- Escriu el nom dels diferents component i dels tres circuits.
- Munta aquest circuit. Què cal fer perquè funcioni el circuit?
- Quan deixa de funcionar?

Qüestionari general:

- Per què és més útil un circuit amb enclavament que un circuit sense enclavament?
- On es pot aplicar aquest tipus de circuit?
- Les dues fonts d'alimentació o generadors tenen el mateix voltatge?
- Escriu un exemple o aplicació de polsador NO. De quin color és en el teu circuit?
- Escriu un exemple o aplicació de polsador NT. De quin color és en el teu circuit?

Activitats-Generals:

- 1. Introducció/Objectius:**
- 2. Components/Materials:**
- 3. Anàlisi-funcionament:**
- 4. Anàlisi-Codi:**
- 5. Canvis-realitzats:**
- 6. Experimentacions:**
- 7. Simulació-Tinkercad:**
- 8. Fotos/Videos:**
- 9. Aplicacions:**
- 10. Problemes/Conclusions:**