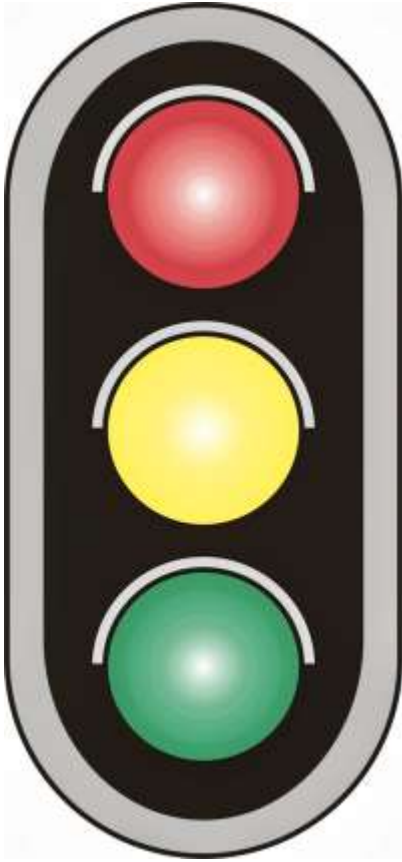


CULTURA AUDIOVISUAL



TEMA 7: EL LLENGUATGE VISUAL





- Característiques de la imatge
- Estructura de la imatge
- Recursos expressius de la imatge
- Funcions de la imatge
- Codificació visual
- Lectura d'imatges

ÍNDEX

Característiques de la imatge

- La imatge fa referència a quelcom, representa alguna cosa, és imatge d'alguna cosa.
- Existeix una sèrie de característiques que, en major o menor mesura posseixen totes les imatges:

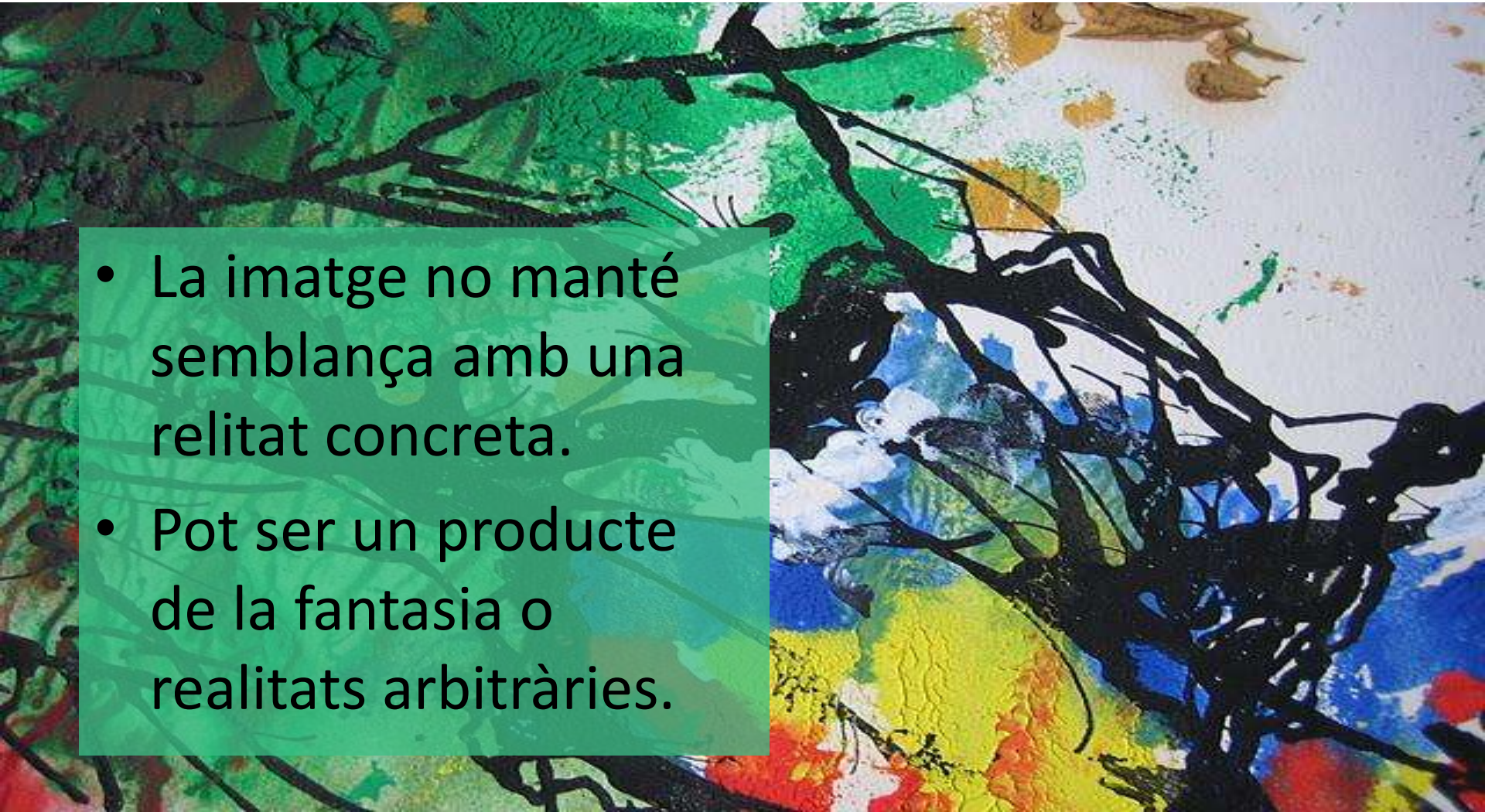


ICONICITAT

- Es refereix a la semblança de la imatge amb la realitat exterior.
- Ens produeix un efecte visual similar al que ens produiria la realitat representada.

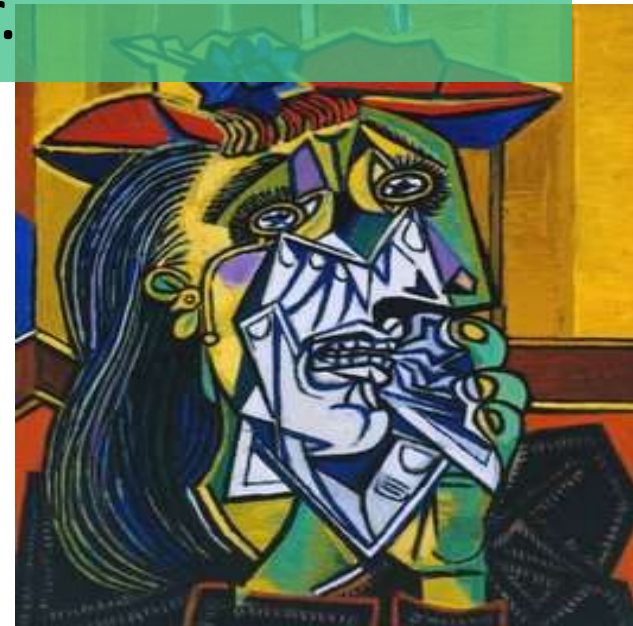
ABSTRACCIÓ

- La imatge no manté semblança amb una realitat concreta.
- Pot ser un producte de la fantasia o realitats arbitràries.



GRAU D'INCOGNICITAT O ABSTRACCIÓ

- Depèn del valor d'identitat d'allò representat respecte a la realitat.
- Una imatge serà purament icònica quan mostri un fragment de la realitat tal i com a la nostre visió normal, i abstracte serà al contrari, com mes allunyat de la realitat millor.



SENZILLESA-COMPLEXITAT

- Depèn de l'estructura de l'objecte, la quantitat d'elements que conté, la manera en què es planteja les relacions entre elles i la comprensibilitat de la significació de les relacions establertes.



Imatges senzilles



Imatges complexes



DENOTACIÓ-CONNOTACIÓ

- La descodificació que fem amb la nostre ment ja sigui de manera conscient o no sobre les imatges, ho podem fer de manera **connotativa** o de manera **denotativa**.



- La **Denotació** és allò que literalment ens mostra la imatge, allò que rebem immediatament.
- La **Connotació**, en canvi, és tot allò que no es veu a simple vista a la imatge, es mes profund.



Exemple de denotació- connotació

- **denotació:** dos mans de diferent color agafades.
- **Connotació:** A partir dels nostres coneixements podem pensar que el que ens vol mostrar aquesta imatge es que no ha de haver racisme i que tots som iguals.

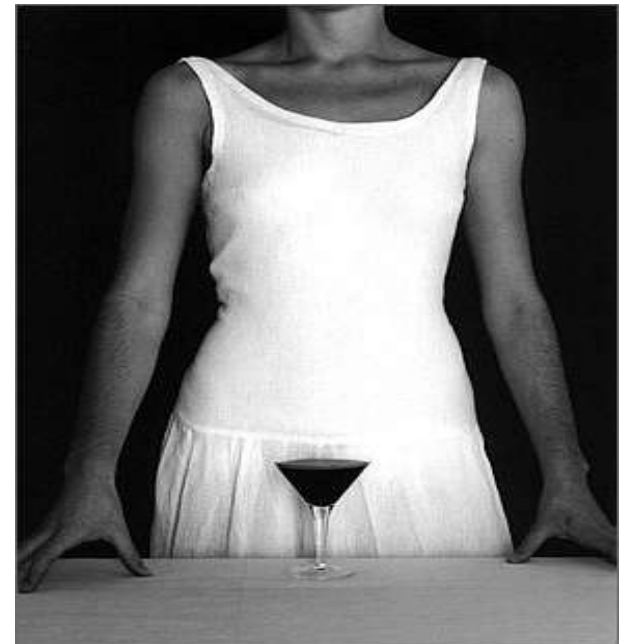


MONOSÈMIA-POLISÈMIA

- Les imatges **monosèmiques** fan referència a una interpretació, mentre que les **polisèmiques** fan possibles diferents interpretacions.



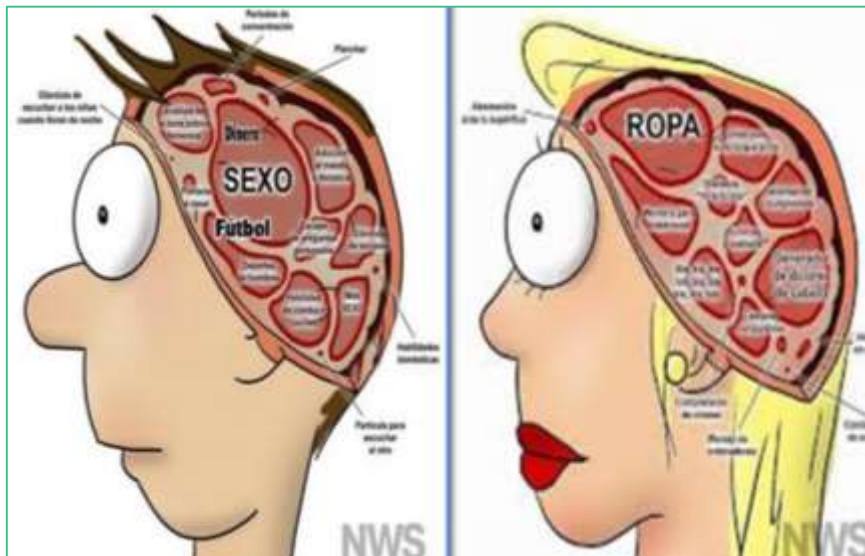
Imagen monosèmica



Imatge polisèmica

ESTEREOTIP-ORIGINALITAT

- L'estereotip és la insistència en estímuls coneguts i per tant, ja no ens criden l'atenció.
- L'originalitat és tot allò diferent i innovador que ens sorpren.



estereotip



Original

Estructura de la imatge

- La **imatge gràfica** es pot definir com una **informació** elaborada per un emissor amb un material, que s'ordena segons una **estructura** i un **punt de vista**, fent ús d'un **codi** i d'uns **recursos expressius**, per a dirigir-se a un **receptor**.

COMPOSICIÓ

- Consisteix en l'organització dels seus elements en un espai determinat.

- TIPUS DE COMPOSICIÓ

Composició Horitzontal

Composició Vertical

Composició Diagonal

Composició Cíclica

suggereix:

equilibri, calma, quietud...

acció, força, tensió...

desequilibri, originalitat...

complicació, dinamisme...

Composició Horitzontal



Composició Vertical



Composició Diagonal



Composició Cíclica



ELS PLANS

- És l'espai que presenta una imatge en relació amb els seus components.
- En els que hi podem distingir:

PLANS LLARGS (gran pla general, pla general i pla de conjunt)

PLANS MITJOS (pla mig i pla americà)

PLANS CURTS (primer pla i pla de detall)



Recursos expressius de la imatge

- **COMPARACIÓ:** Consisteix en exposar dos elements per establir-ne semblances i diferències.



- **PERSONIFICACIÓ:** Dona qualitats humanes a els objectes.



- **METÀFORA:** Substitueix allò que es vol mostrar per una altre cosa amb la que guarda relació.



- **HIPÈRBOLE:** Utilitza una exageració per a destacar l'expressió.



- **SINÈCDOQUE:** Mostra nomès una part de un objecte de manera que el receptor haigi de imaginar l'altre part.



Funcions de la imatge

- Podem distingir-de tres funcions fonamentals de la comunicació per imatges:

- La Informativa
- L'expressiva
- La Poètica
- La suggestiva



FUNCIÓ INFORMATIVA

LA GACETA

ENDRINAL

Los vecinos disfrutaron de la obra de teatro "Jesús de Topas"

Los vecinos de Endrinal disfrutaron el pasado viernes de la obra de teatro "Jesús de Topas" interpretado por en solitario por el actor Martín Piola bajo la dirección de Natalia Miguel y enmarcado en el proyecto "Lombó" puesto en marcha en este año. Con esta actuación, un grupo de jóvenes logró que el teatro regresara a la comarca de Entresieras y, en torno, a la localidad de Endrinal. /TEI



- És la funció del llenguatge orientada al context.
- Aquesta funció es dóna nomès quan el missatge que es transmet pot ser comprovat.



FUNCIÓ EXPRESSIVA

- És la funció **orientada a l'autor de la imatge**.
- Aquesta funció és la expressió directe del subjecte enunciator davant allò sobre el que està informant.

FUNCIÓ POÈTICA



- És la funció **orientada al missatge**.
- Aquesta funció es relaciona amb la imatge en general, és una funció molt constant en el llenguatge publicitari.

FUNCIÓ SUGGESTIVA

- És la funció dirigida a **convèncer l'espectador**.
- Aquesta funció és la que domina en les imatges publicitàries i tracta de guanyar adeptes i vendre'ns quelcom.



Dins la funció suggestiva podem trobar les **imatges subliminals**, que són aquelles que aparentment no són captades per els nostres ulls però arriben fins al nostre cervell de manera inconscient.



Codificació Visual

- En la nostre cultura associem automàticament la visió d'un fet amb la seva existència, tanmateix, les imatges sempre són signes de quelcom aliè que incorporen diversos **codis** comunicatius. Podem trobar-ne diferents tipus:
 - Codi Espacial
 - Codi Gestual
 - Codi Escenogràfic
 - Codi Lumínic
 - Codi Simbòlic
 - Codi Gràfic
 - Codi de Relació

CODI ESPACIAL



- Una mateixa realitat pot quedar plasmada des d'infinits enquadraments.

CODI GESTUAL



- Els gestos tenen una significació clara i directa en la comunicació humana. Al analitzar una imatge és important aturar-nos en la sensació que produeixen aquests gestos.

CODI ESCENOGRÀFIC



- És un instrument per a la creació de matisos significatius.

- Repercuteix en el significat i la bellesa de la imatge.

CODI LUMÍNIC

FRONTAL



POSTERIOR



LATERAL



DE BAIX A DALT



CODI SIMBÒLIC

- Quan la representació visual d'una persona o cosa és entesa com la representació de quelcom més ampli que allò en concret. Implica un procés d'abstracció.



L'embaràs i la piruleta amb forma de cor simbolitza la vida i el amor.

- Està vinculat als instruments tècnics amb els quals s'elabora el missatge visual.

CODI GRÀFIC

GRAN ANGULAR



TELEOBJECTIUS



ENFOCAMENT



CODI DE RELACIÓ

- La disposició dels elements parcials que constitueixen el conjunt d'una imatge, dins de l'espai determinat pels límits del quadre, estableix relacions espacials entre ells.



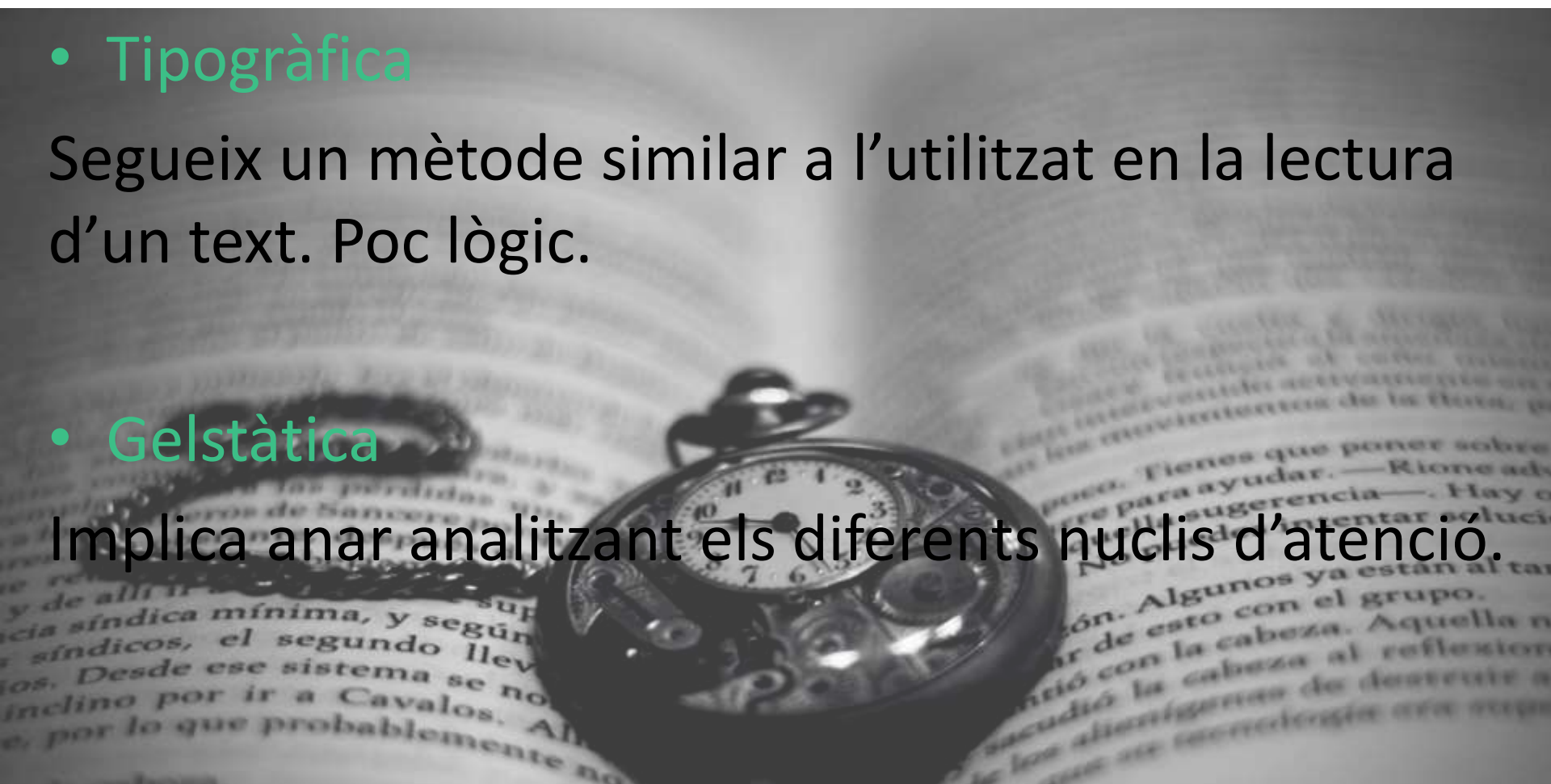
Lectura d'Imatges

- Tipogràfica

Segueix un mètode similar a l'utilitzat en la lectura d'un text. Poc lògic.

- Gestàtica

Implica anar analitzant els diferents nuclis d'atenció.



FACTORS D'ANÀLISI

- Elements

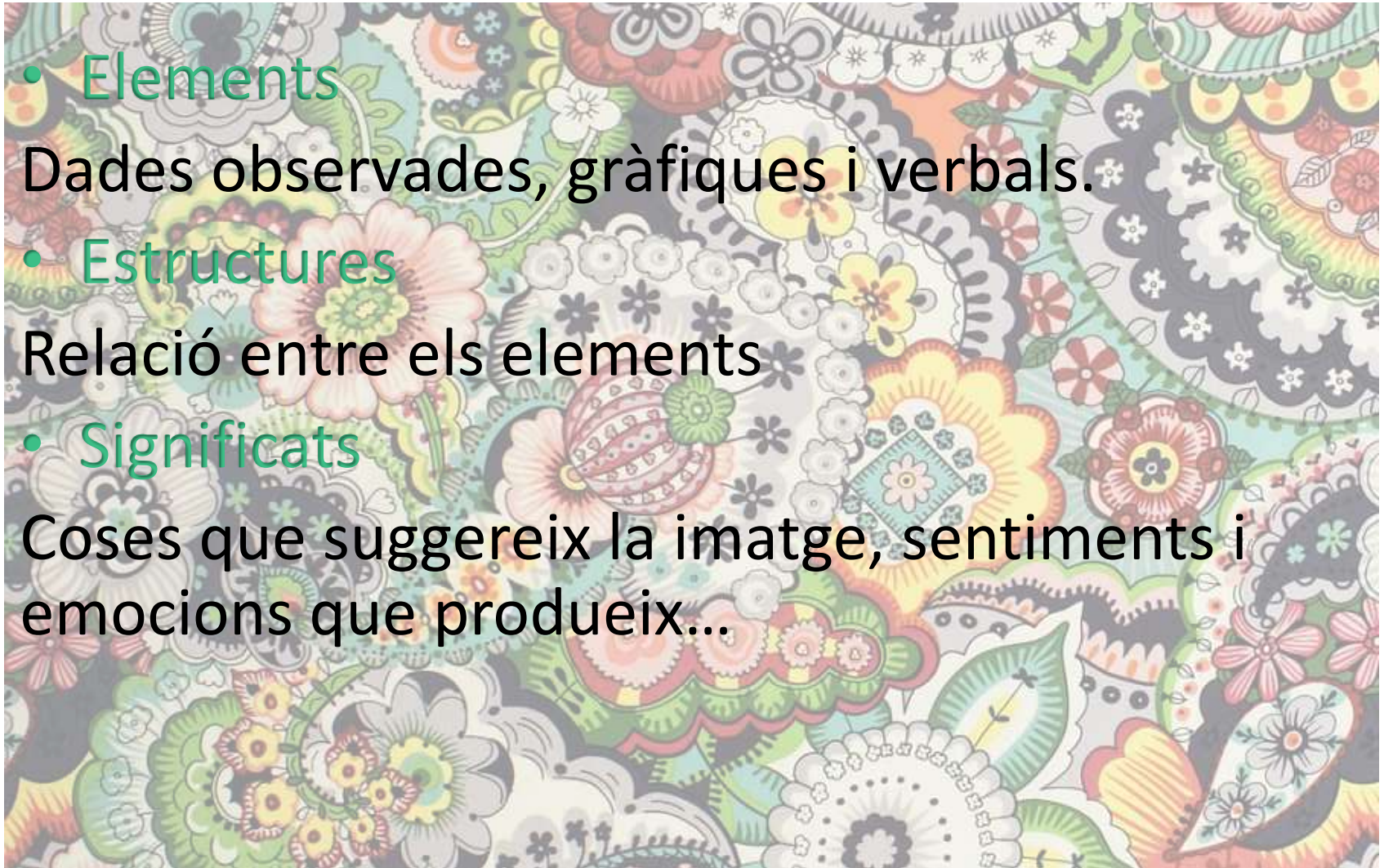
Dades observades, gràfiques i verbals.

- Estructures

Relació entre els elements

- Significats

Coses que suggereix la imatge, sentiments i emocions que produeix...



INTERACCIÓ VERBOICÒNICA

- El text aporta sentit al missatge i la imatge serveix com a simple il·lustració.
- La imatge expressa una idea bàsica i el text es converteix en un accessori innecessari.



INTERACCIÓ VERBOICÒNICA

ANIMAL
AMNESTY



- **Recolzament**
El text serveix de recolzament a la imatge.

L'AMORE
È LA SOLA ABILITÀ CHE CONTA

INTERACCIÓ VERBOICÒNICA

- Oposició

El text aporta un significat diferent al que expressa la pròpia imatge.



NO HAY
COLOR

INTERACCIÓ VERBOICÒNICA

- Simbiosi

El text i la imatge s'aporten mútuament nous significats



INTERPRETACIÓ D'IMATGES



- La interpretació que fem d'una imatge ens ajuda a trobar-li elements interessants, a conèixer i gaudir molt més a partir del que ens mostra.