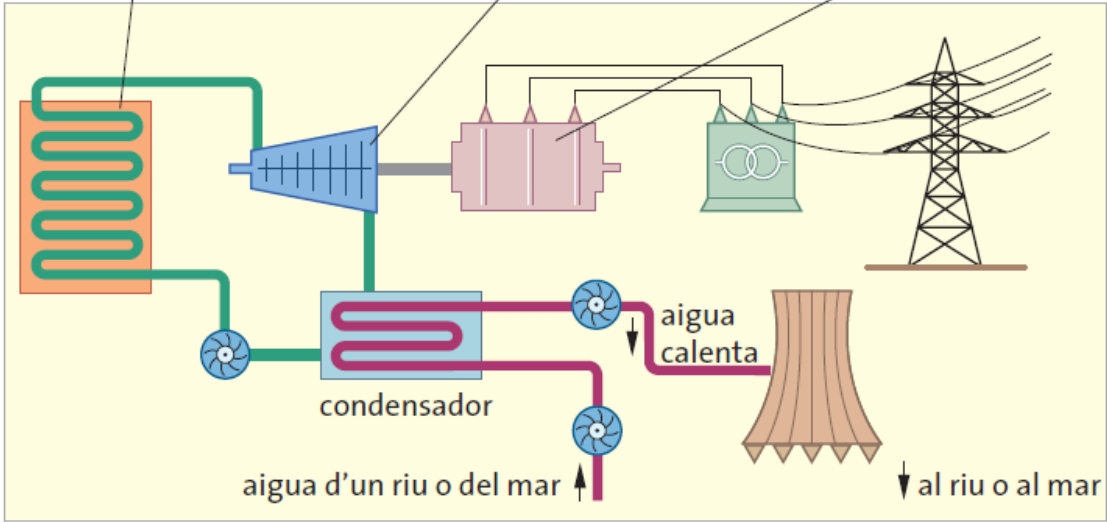
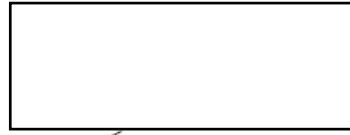
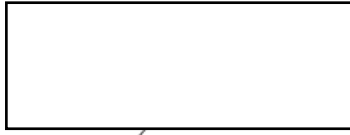
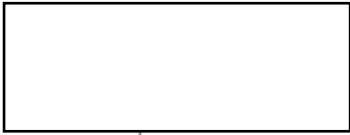
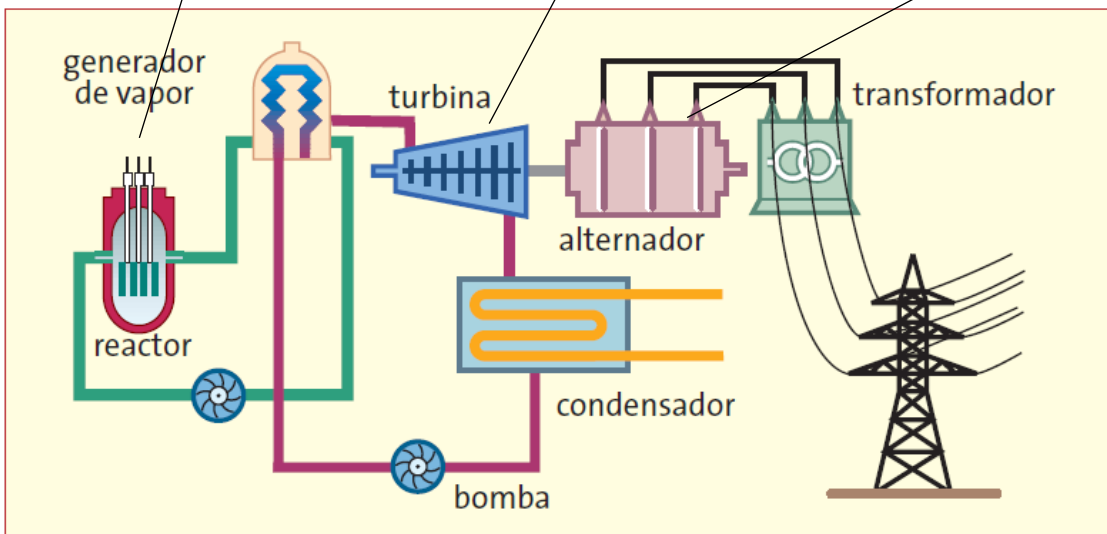
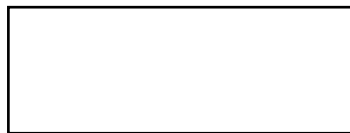


- Central tèrmica:

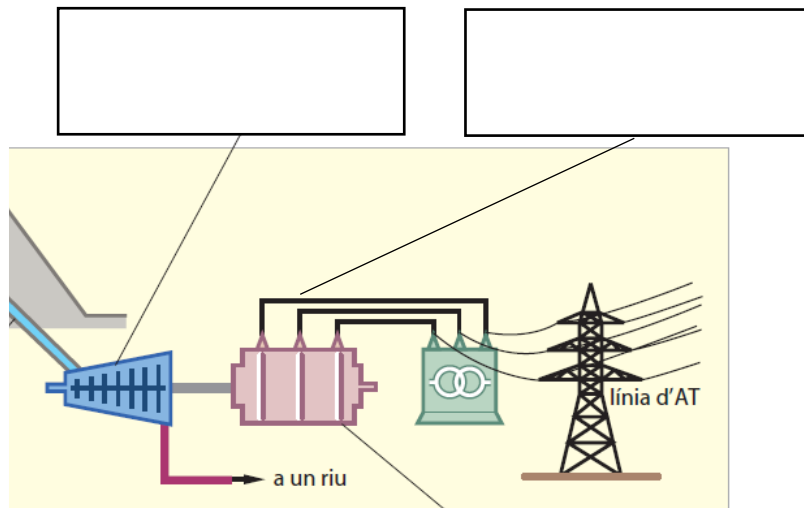
-
-
-



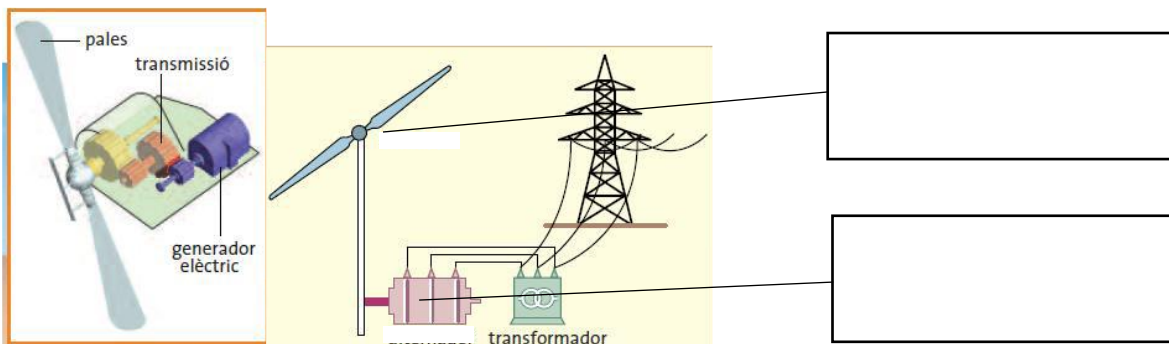
- Central nuclear:



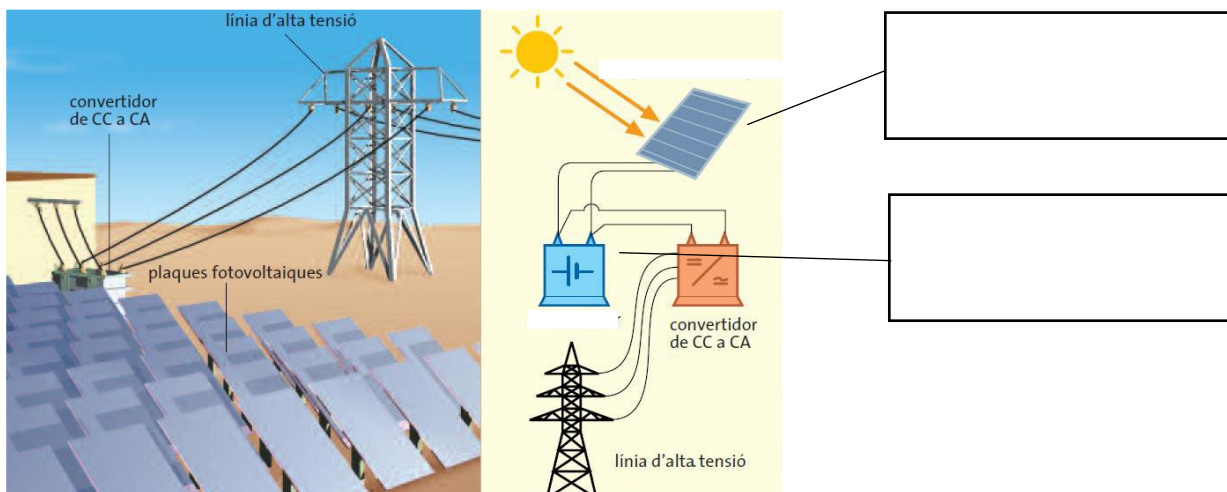
- Central hidràulica:



- Central eòlica:



- Central solar fotovoltaica:



Visita el web de Red Eléctrica de España (<https://demanda.ree.es/demanda.html>).

Observa'n i analitza'n els gràfics i respon a les següents preguntes:

- 1) Quina és la demanda real d'energia en MW?
- 2) Determina la màxima producció diària (en MW) i a quina hora es genera, i també el mínim diari (en MW) i l'hora.
- 3) Quin percentatge del total de producció d'energia prové de cada central?
- 4) Classifica-les en renovables i no-renovables, i suma quanta energia produeix cada grup, quin grup produeix més energia?
- 5) Quina central està generant més electricitat?
- 6) De les fonts d'energia renovables, quina és la que produeix més electricitat?
- 7) Quantes emissions de CO₂ generen les centrals elèctriques?
- 8) Digues les emissions de CO₂ a l'atmosfera (en t/h) de cada central.