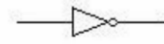


Pràctica-1: Porta NOT

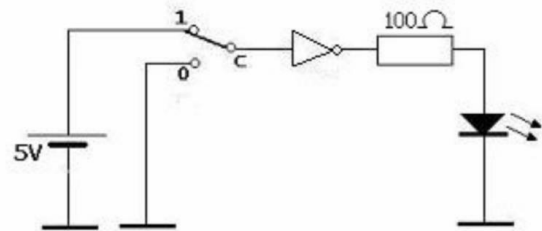
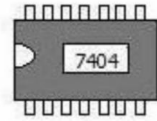
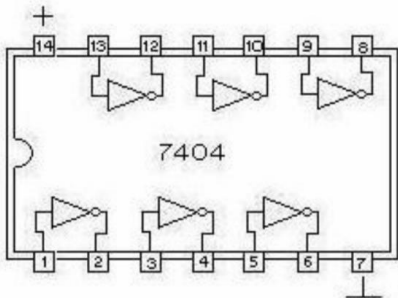
La porta NOT o INVERSOR és la que a la sortida té el valor invers de l'entrada. La seva taula de veritat és la següent:

a	\bar{a}
0	1
1	0

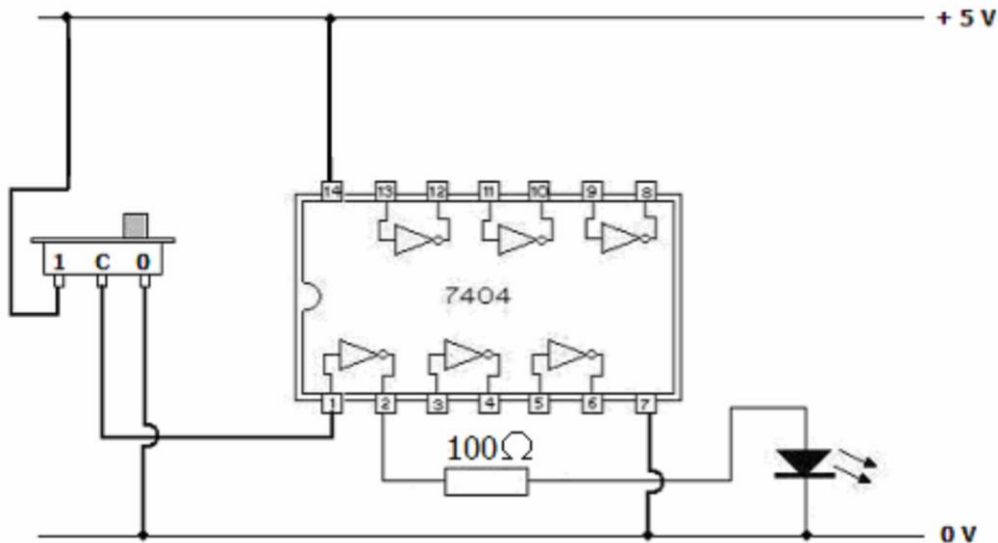


Puerta NOT

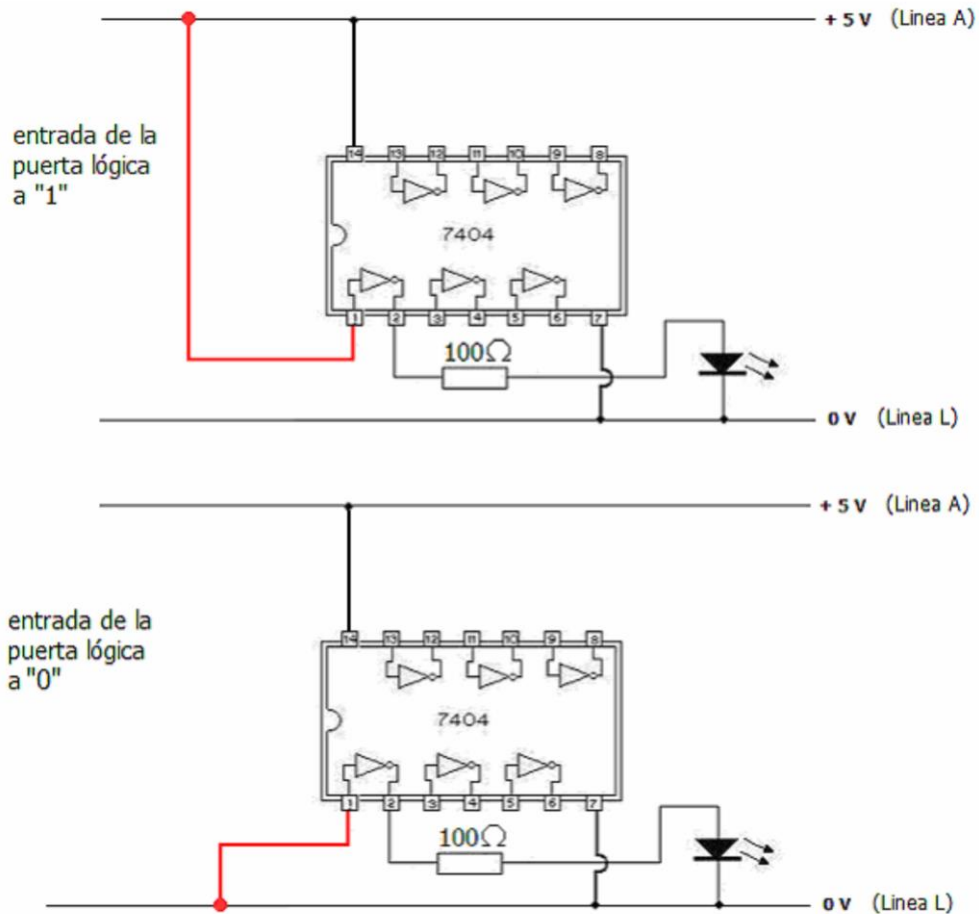
Simula amb Cocodrile/Tinkercad i després munta amb PLAQUES BOARD el següent circuit amb porta lògica NOT i amb interruptor. Utilitzar el circuit integrat 7404, que consisteix en 6 portes NOT i el connexionat intern del qual pots Observar a la figura:



El connexionat tindria el següent aspecte:



El commutador té una finalitat molt concreta: és l'encarregat d'introduir a l'entrada de les portes lògiques tots els valors possibles: un 1 quan connecta l'entrada de la porta lògica a 5V i un 0 quan connecta l'entrada de la porta lògica a 0. Nosaltres el podem substituir, per simplificar els muntatges, per un cable amb els dos extrems pelats. Un dels extrems, el connectem a l'entrada de la porta lògica i, depenent del valor que volem donar-li, connectarem l'altre extrem a la línia A de la Placa esborreu (5V) oa la línia L (0V), tal com podem veure en aquest esquema:



Enganxa les simulacions aquí.

1. **Introducció/Objectius:**
2. **Components/Materials:**
3. **Anàlisi-funcionament:**
4. **Anàlisi-Codi:**
5. **Canvis-realitzats:**
6. **Experimentacions:**
7. **Simulació-Tinkercad:**
8. **Fotos/Videos:**
9. **Aplicacions:**
10. **Problemes/Conclusions:**