

# TENIM UNS PLÀNOLS!!



**Projecte d'àmbits**

**1r d'ESO**

**Curs 2022-2023**

# INTRODUCCIÓ

En aquest projecte ens proposem construir la maqueta d'un habitatge a partir d'uns plànols.

Treballarem com a professionals de l'arquitectura i la construcció: interpretarem uns plànols reals i construirem la seva maqueta de forma fidedigna. També calcularem les despeses per fer un pressupost acurat i afegirem modificacions al disseny original per aconseguir fer un habitatge més sostenible.

# OBJECTIUS D' APRENTATGE

En aquest projecte aprendràs a:

- Interpretar els plànols d'una casa.
- Fer servir eines matemàtiques i tecnològiques per construir una maqueta.
- Calcular un pressupost aproximat de la casa que heu decidit construir.
- Dissenyar una casa sostenible (respectuosa amb el mediambient).
- Ser el teu propi "jefe", és a dir, a planificar el teu procés de treball.
- Treballar en equip per tal d'assolir un repte que sol no podries resoldre.

# PRODUCTES

En acabar el projecte s'hauran de lliurar els següents productes finals, tots ells realitzats en grups de tres/quatre persones.

- Maqueta de l'habitatge reproduint fidedignament els plànols i amb les modificacions per fer-lo més sostenible.
- Dibuix del plànol en 3D (SweetHome)
- Pressupost de construcció de l'habitatge real.
- Exhibició pública del resultat

# AVALUACIÓ

## Procés de treball

- Autoavaluació i coavaluació (individual)
- Tasques
- Observació d'aula de l'equip docent.
  - Ens fixarem en l'autonomia i iniciativa del grup i de cadascú, de la capacitat de buscar solucions als problemes que sorgeixin, de proposar alternatives, de demanar ajuda quan sigui necessari, etc.

## Productes

- ❑ Maqueta de l'habitatge (en grup)
- ❑ Disseny en 3D amb SweetHome (en grup)
- ❑ Pressupost de l'habitatge (en grup)
- ❑ Exposició final (individual i en grup)

# DOCUMENTACIÓ (Portafoli)

- Carta per les famílies (4 x grup)
- Decisió de la casa (1 x grup)
- Contracte de grup (1 x grup)
- Vistes (alçat i planta)
- Diari de seguiment (1 x grup)
- Article 1 - (1 x grup)
- Article 2 - (1 x grup)
- Article 3 - (1 x grup)
- Article 4 - (1 x grup)
- Qüestionari inicial (4 x grup)

# PLANIFICACIÓ (10 setm.)

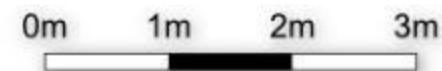
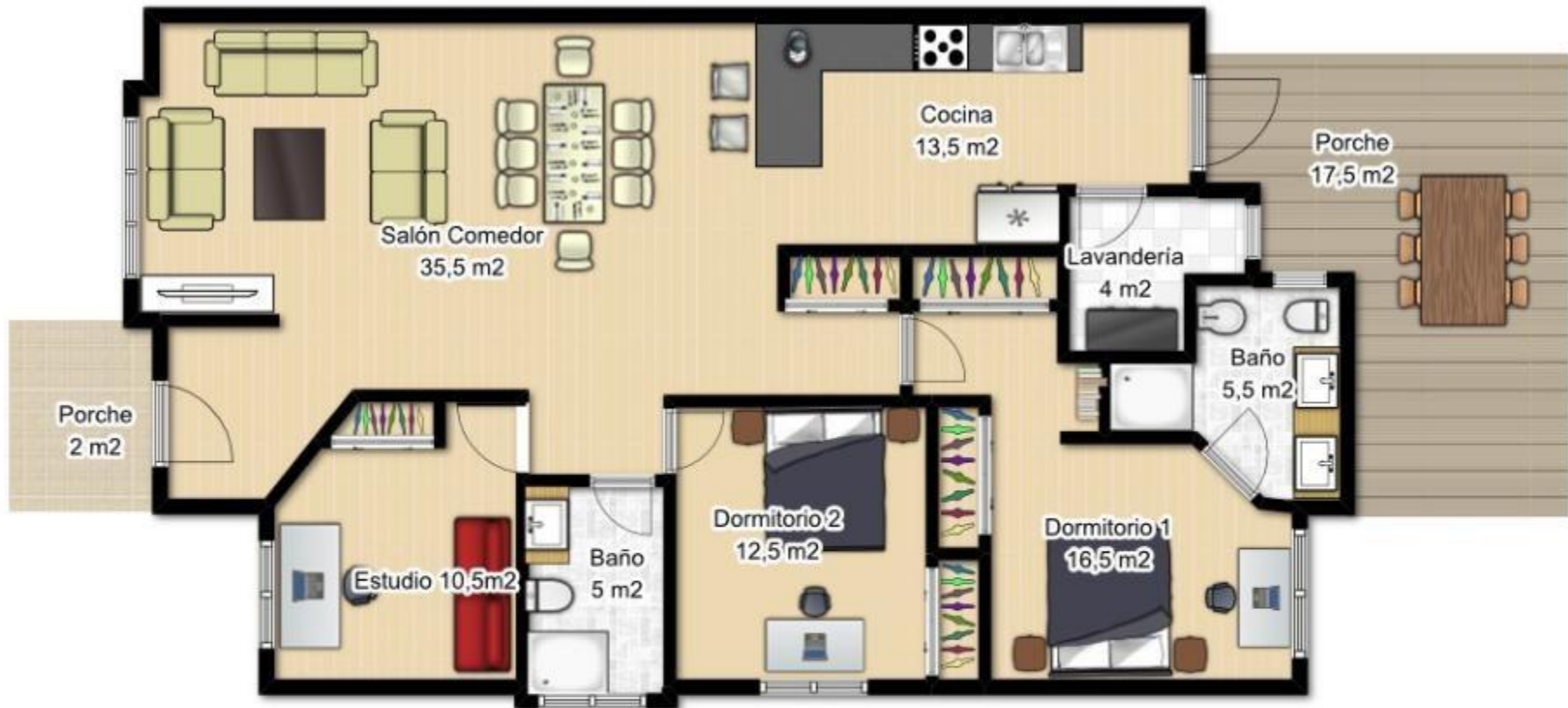
1. Presentació del projecte
2. Eines bàsiques de dibuix
3. Eines TIC (disseny 3D)
4. Construcció maqueta i disseny 3D
5. Entrega dels productes
6. Exposició



# MODEL 1

## Berry

□ <https://www.canexel.es/casas-de-madera/berry-house/>



# MODEL 2

## Accueil M



□ <https://www.canexel.es/casas-de-madera/accueil-m/>

# MODEL 3

## Corten H

□ <https://www.canoxel.es/casas-de-madera/corten-h/>



**Vivienda 141 m<sup>2</sup>** Total construcción 232 m<sup>2</sup>

Vivienda 141 m<sup>2</sup>

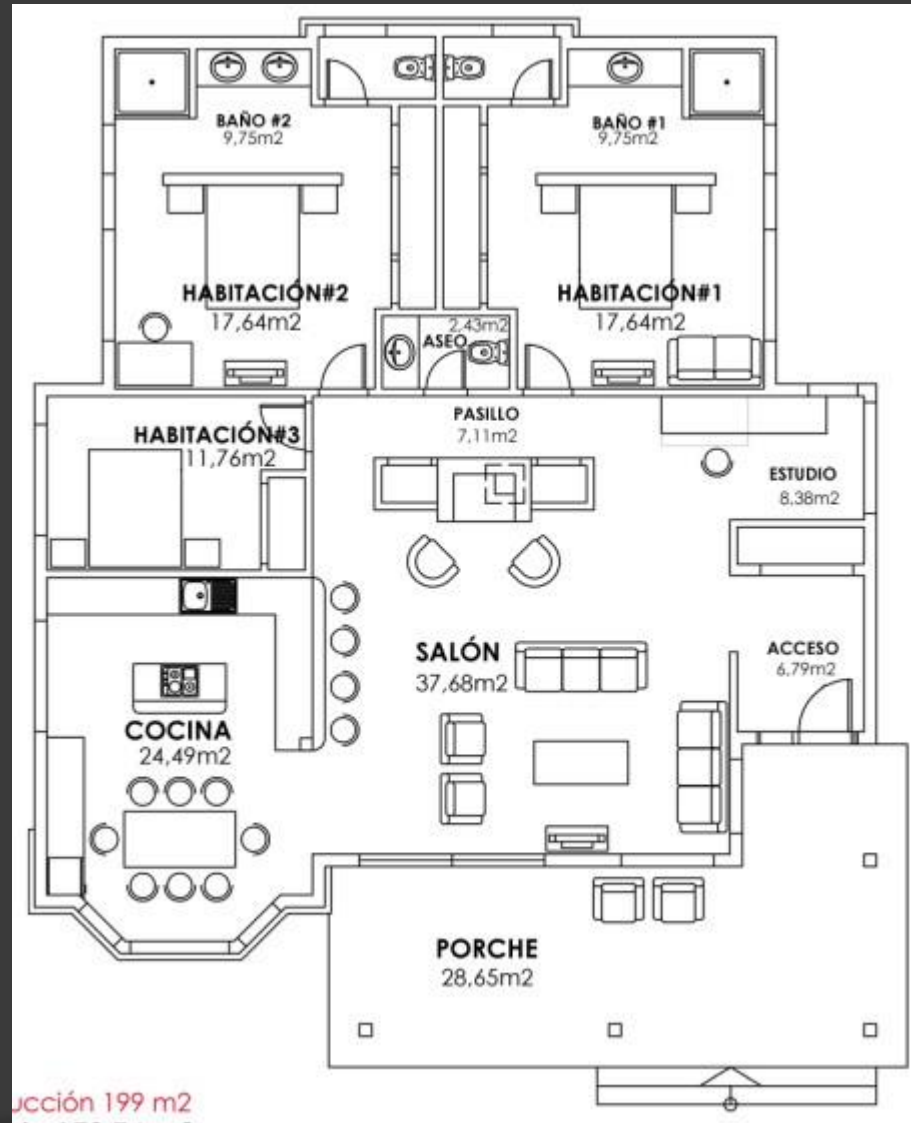
Porches 91 m<sup>2</sup>



# MODEL 4

## Manitoba

- <https://www.canexel.es/casas-de-madera/manitoba/>



# MODEL 5

## Nunavut

- <https://www.canoxel.es/casas-de-madera/casa-en-una-planta-nunavut/>



# MODEL 6

## Southport

□ <https://www.canoxel.es/casas-de-madera/casa-pasiva-en-madrid/>



# MODEL 7

## Terrace

□ <https://www.canoxel.es/casas-de-madera/casa-moderna-madera-girona/>

