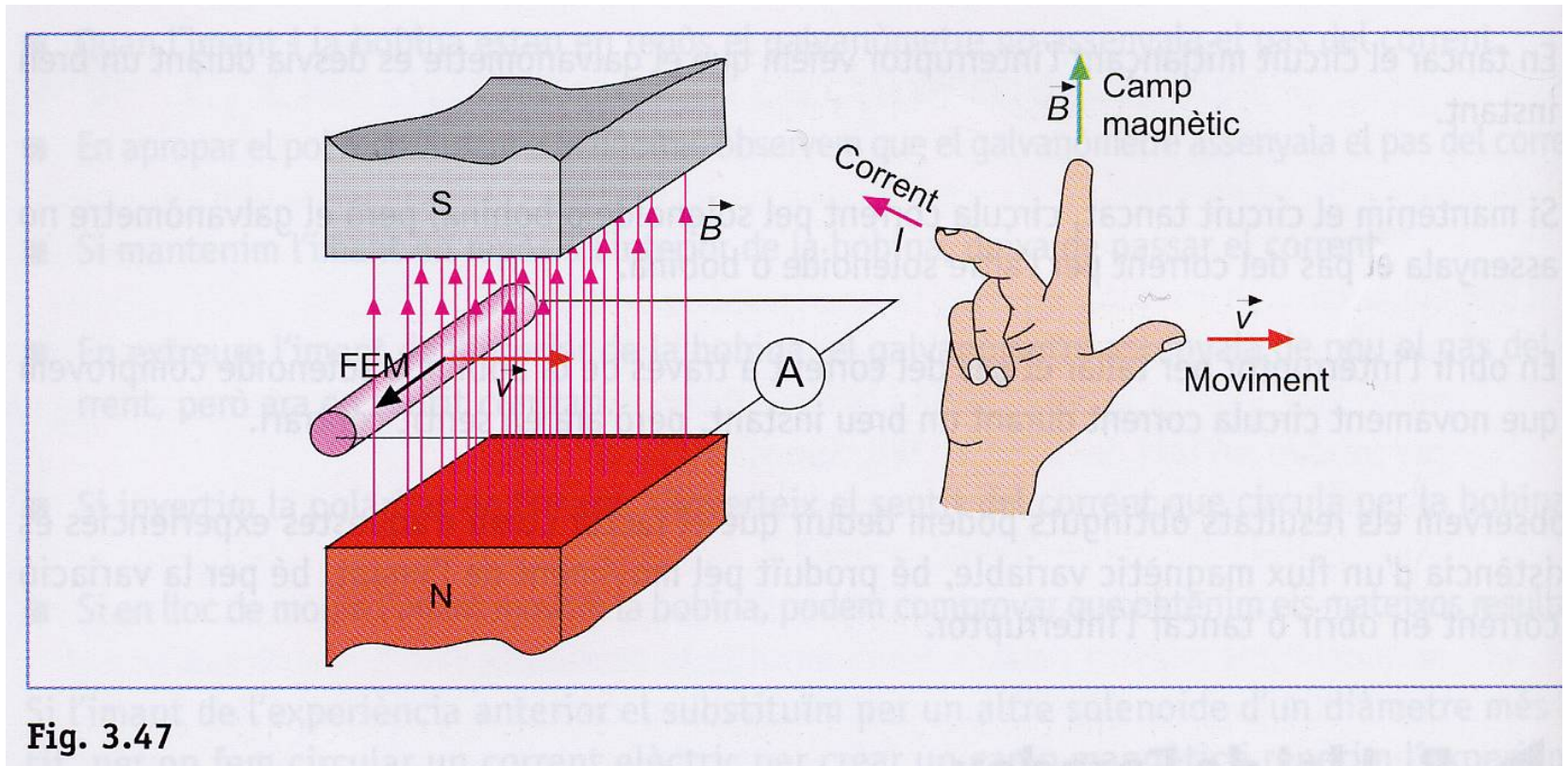


INDUCCIÓ ELECTROMAGNÈTICA: LLEI DE FARADAY

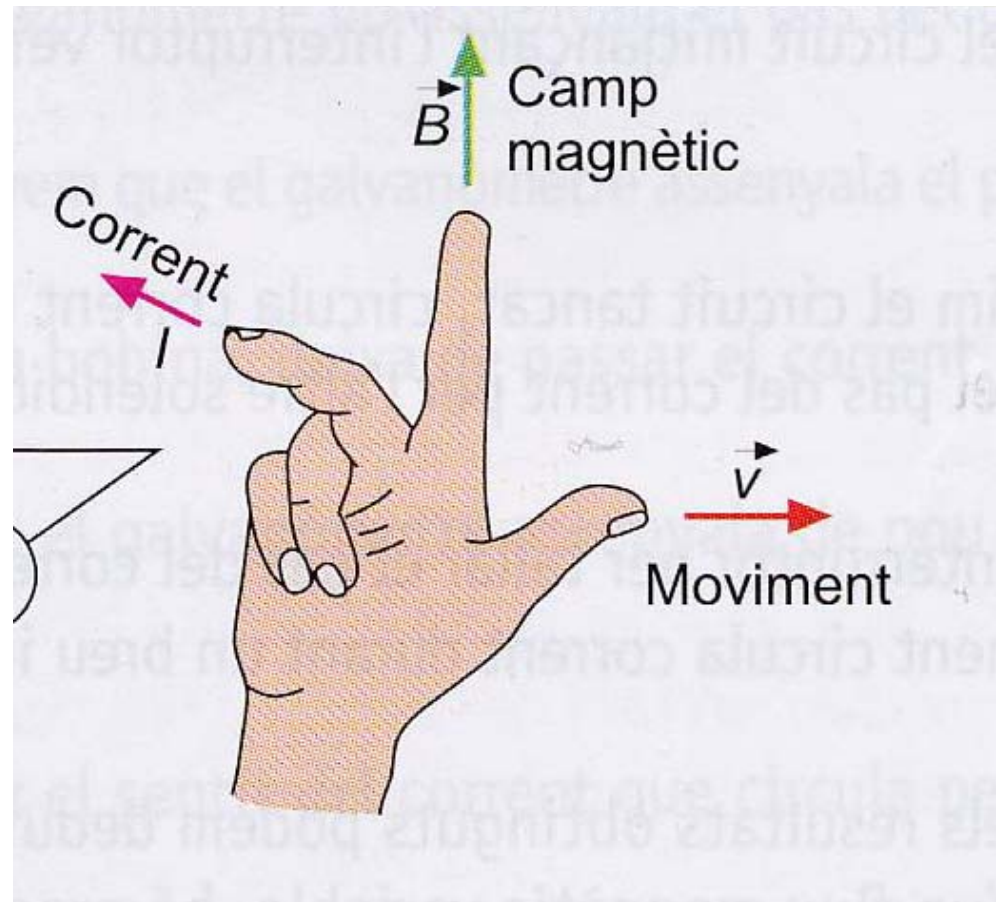
f.e.m (ε) induïda en un conductor rectilini



$$\varepsilon = B \cdot l \cdot v$$

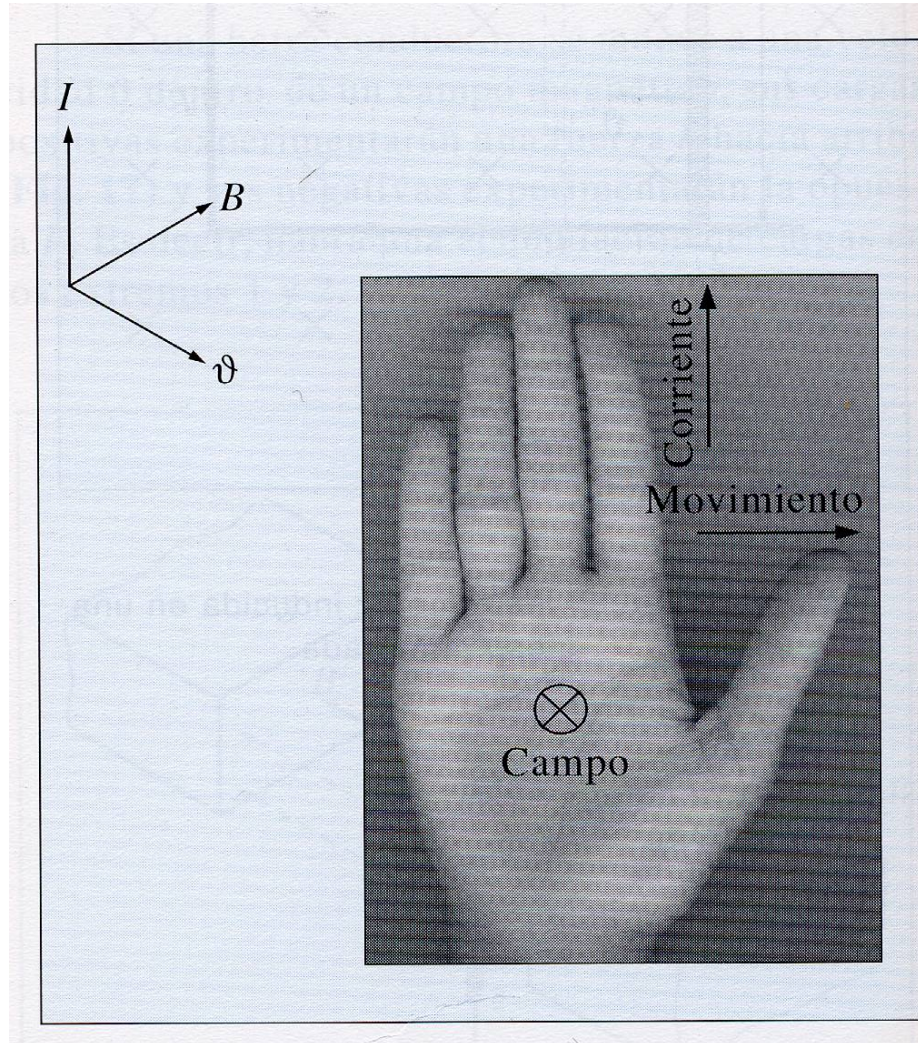
INDUCCIÓ ELECTROMAGNÈTICA: LLEI DE FARADAY

Regla de la mà dreta (1)



INDUCCIÓ ELECTROMAGNÈTICA: LLEI DE FARADAY

Regla de la mà dreta (2)



INDUCCIÓ ELECTROMAGNÈTICA: LLEI DE FARADAY

f.e.m instantània (e)
induïda en una espira
giratòria [V]

$$e = N \cdot \omega \cdot S \cdot B \cdot \sin \omega t = \varepsilon_{m\grave{a}x} \cdot \sin \omega t$$

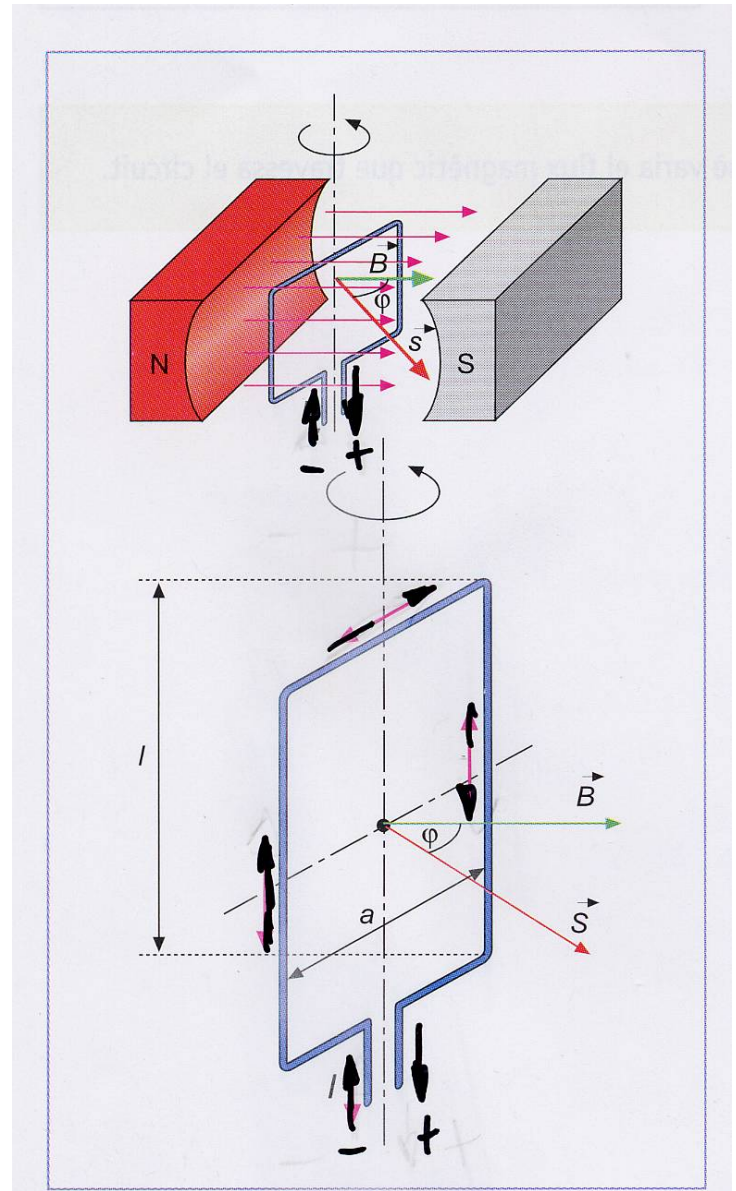


Fig. 3.49. FEM generada en una espira per un moviment de rotació

INDUCCIÓ ELECTROMAGNÈTICA: LLEI DE FARADAY

Generació de CC i de CA

